

**Leica**

**Bio SB**  
BIOSCIENCE FOR THE WORLD

**vector**  
LABORATORIES



**B** BioMarker

**Szövetteni  
és Immunhisztokémiai  
termékek katalógusa**

# Tartalomjegyzék

<a href="#">Mintajelölés</a>	6.	<a href="#">Leica – Novocastra Primer antitestek</a>	21-30.
<a href="#">Szöveti víztelenítés</a>	7-8.	<a href="#">Klinikai mikroszkópia</a>	32.
<a href="#">Szöveti beágyazás</a>	9.	<a href="#">Felsőállású mikroszkópok</a>	33-34.
<a href="#">Mikrotómok</a>	10.	<a href="#">Konzultációs és társnézős rendszerek</a>	35.
<a href="#">Manuális rotációs mikrotómok</a>	10-11.	<a href="#">Sztereoó mikroszkópok</a>	35-36.
<a href="#">Félautomata rotációs mikrotóm</a>	12.	<a href="#">Inverz mikroszkópok</a>	37.
<a href="#">Automata rotációs mikrotóm</a>	12.	<a href="#">Kamerák</a>	37-38.
<a href="#">Mikrotóm kiegészítő berendezések</a>	12-13.	<a href="#">Citogenetika, FISH, MFISH</a>	39.
<a href="#">Vibratómok</a>	13-14.	<a href="#">Digitális patológia és tárgylemezskennelés</a>	40.
<a href="#">Kriosztátok</a>	14-16.	<a href="#">Automatizált használat</a>	41.
<a href="#">Rutinfestő automaták</a>	16.	<a href="#">Teljesen automatizált chromogén in situ hibridizációs futtatások</a>	42.
<a href="#">Tárgylemezfedő automaták</a>	17.	<a href="#">Bond kromogén in situ hibridizáció</a>	42.
<a href="#">Festőautomaták és transzferállomások</a>	17-18.	<a href="#">Automatizált megoldások kettős jelölésre</a>	43.
<a href="#">IHC és ISH berendezések</a>	19.	<a href="#">Újdonságok az immunhisztokémiában</a>	44-52.
<a href="#">Leica Bond automata rendszerek</a>	19-20.	<a href="#">Vector alkalmazások</a>	53.
		<a href="#">Újdonságok a Glycobiológia alkalmazási területén!</a>	54.



A szövettan és citológia területein a teljes munkafolyamatot felölelő, a betegminta **érkeztetésétől a szövettfeldolgozás és kiértékelés** valamennyi lépéséhez a legmagasabb minőséget képviselő komplett termékportfólióval állunk rendelkezésükre, széles reagens, fogyóanyag és műszerpalettánkkal.



#### MINTAJELÖLÉS

mintaazonosításhoz kazetta és tárgylemez nyomtatók, oldószernek ellenálló jelölőtollak



#### SZÖVETFELDOLGOZÁS

víztelenítő berendezések, kazetták, felhasználásra kész oldatok, dekalcinálók



#### FAGYASZTVA METSZÉS

kriosztátok  
cryofect/fertőtlenítő spray  
beágyazó közegek/OCT



#### SZÖVETBEÁGYAZÁS

moduláris berendezések,  
elektromos fűthető csipesz,  
paraffinok, kazetták, fém és  
eldobható kiöntő tálkák



#### MIKROTÓMOK

mikrotómok és kiegészítő  
berendezések  
pengék  
macroblokk befogók



#### RUTIN, IMMUNHISZTOKÉMIAI ÉS SPECIÁLIS FESTÉS

berendezések,  
felhasználásra kész oldatok,  
fogyóanyagok





## Leica IP C KAZETTANYOMTATÓ

- nagy sebességű tintasugaras nyomtatási technológia
- szabadalmaztatott kémiaileg ellenálló festékanyag
- 480 db kazetta betöltési kapacitás
- 35 fokos és 45 fokos kazetták nyomtatása
- LIMS rendszerhez csatlakoztatható



## Leica IP S LEMEZNYOMTATÓ

- üveg tárgylemezek nyomtatására alkalmas
- szabadalmaztatott kémiaileg ellenálló festékanyag
- 450 db tárgylemez betöltési kapacitás
- LIMS rendszerhez csatlakoztatható



## Leica HistoCore Perma S

### TÁRGYLEMEZNYOMTATÓ

- mind szövettani, mind pedig immunhisztokémiai munka során alkalmazható
- a szerves oldószereknek ellenálló címkéknek köszönhetően rendkívül időtálló
- 100 db tárgylemez betöltési kapacitás
- 300 dpi-s, éles nyomtatási minőség
- többszínű nyomtatásra is alkalmas
- egyszerű címketervező szoftver



## Leica TP1020 VÍZTELENÍTŐ AUTOMATA

### Félig-zárt asztali víztelenítő

Tökéletes kombinációja a minőségi technológiának és a mai, funkcionálisan modernizált tervezésnek.

- 10 reagens tartály
- 9 felhasználói program
- aceton használati lehetőség
- 100 kazetta/kosár
- opcionálisan 2 kosárral is rendelhető



## Leica HistoCore PEARL VÍZTELENÍTŐ AUTOMATA

- 200 normál kazetta kapacitás
- 3 db, egyenként 3,5 l-es paraffintartály
- 11 db vegyszeres és 2 db tisztítószeres tartály
- 10 db szabadon konfigurálható, és 2 db gyárilag beállított program
- reagenskezelő rendszer segítségével lehet ellenőrizni a vegyszerek felhasználását



## Leica HistoCore Pegasus Plus VÍZTELENÍTŐ AUTOMATA

- 2 x 200 normál kazetta kapacitás,
- két különálló retort/kamra, egymástól függetlenül működtethetők
- 4 db, egyenként 3,9 l-es paraffintartály
- 17 db, egyenként 3,9 l-es reagenstartály, amelyek hátsó megvilágítással rendelkeznek a reagensszint könnyebb ellenőrzése céljából
- mágneses keverési technológia
- színes LCD-s érintőképernyő
- opcionális I-Scan szkennel, amellyel megoldható a kazetta kosarak és a reagensek nyomon követése





## Leica HistoCore Peloris III VÍZTELENÍTŐ AUTOMATA

- 2 x 300, azaz **600 normál kazetta** kapacitás
- **16 reagens** tartály
- **4db paraffin** állomás
- **Track and Trace rendszer**, amely beépített szkener segítségével követi nyomon a kazettákat
- **2 db beépített reagens sűrűségmérő**, a reagens optimálisabb felhasználása érdekében
- isopropanol és xilol mentes futtatás
- 25% reagens megtakarítás

Egyedi **ActiveFlow technológia** reagens melegítés és keverés

» **GYORSASÁG**

**Két egymástól független kamra**, egymástól független **protokol** futtatás

» **FLEXIBILITÁS**



## Szöveti beágyazás



### Leica HistoCore Arcadia PARAFFINOS KIÁGYAZÓASZTAL

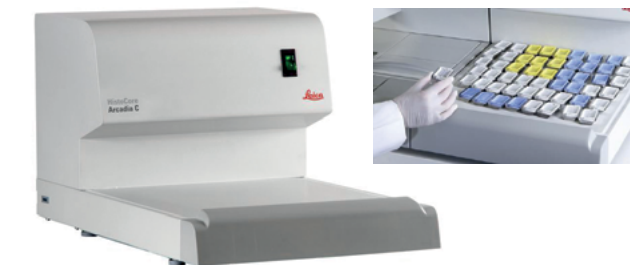
- a fűthető beágyazó modullal (Arcadia H) kombinációban ideális megoldás a beágyazó automatához
- flexibilitást biztosít az elrendezéskor, így a munkafolyamatnak legmegfelelőbbben alakítható ki az állomás

### Leica HistoCore Arcadia H FŰTÖTT, PARAFFINADAGOLÓ EGYSÉG A SZÖVETBEÁGYAZÓHOZ

- tágas, fűtött munkatér
- LCD kijelző, érintőképernyős kezelőfelület, a hőmérséklet és az időzítés beállításához
- tárolási lehetőség a kazetták és kiöntőformák részére
- **4 literes** feltölthető paraffin tartály
- **gyorsfűtés funkció** a paraffin gyorsabb felolvasztásához
- kivehető tálca kapacitás: kb. **100 kazetta**
- szabályozható paraffin áramlási szint
- üzemi hőmérséklet beállítása: 50°C - 75°C
- négyzet alakú hűtőpont: akár extra nagyméretű „**Super-Mega kazetták**” számára is

### Leica HistoCore Arcadia C MODULÁRIS HŰTŐEGYSÉG A SZÖVETBEÁGYAZÓHOZ

- a hideg lap folyamatosan -6°C-ra hűti a felszínt
- **60 normál blokk** kapacitás (szilárdulási idő 30 perc)



### Leica EG F ELEKTROMOS FŰTHETŐ CSIPESZ

- a szöveti minták könnyű és biztonságos megfogására és átrakására tervezték
- a melegített csipesz hegy megakadályozza, a minta hozzáragadását a csipeszhez és megelőzi ezzel a kereszt kontaminációt
- hőmérséklet intervallum: **55°C-70°C** között





## Leica SM2010R MANUÁLIS SZÁNKÁS MIKROTÓM

- magas minőségű paraffinos metszetek készítése
- rutin szövettani és idegtudományi alkalmazásokhoz is, pl. fagyasztott metszetek készítése agyszövetből
- ipari alkalmazásokhoz pl. habzivacsból vagy fából készített metszetekhez is

### Egyszerűbb pengebehelyezés

A színes védőrészek felhívják a felhasználó figyelmét a veszélyes pontokra, ezáltal **csökkenti a sérülések kockázatát**.

- zártházú berendezés, minimális karbantartást igényel
- minta méretéhez igazítható vágóablak
- egyedileg beállítható, ergonomikus markolat a könnyebb szánmozgathoz
- a rendszer görgős szánból és automata mintaeltoló részből áll
- szelési tartomány: **0,5 – 60 µm**
- precíz, **8°-kal állítható XY-irányú** pozicionálás előredefiniált nullponttal
- a könnyen forgatható durvameghajtókerék forgatási iránya választható az óramutató járásával ellentétes vagy azzal megegyező irányba



## Leica RM2125RTS KOMPAKT MANUÁLIS ROTÁCIÓS EGYSZERŰ KIVITELŰ MIKROTÓM A MINDENNAPI SZÖVETI MUNKÁHOZ

- paraffinba ágyazott szöveti metszetek készítése
- nincs kompromisszum a minőség, felhasználhatóság és biztonság tekintetében
- szelési tartomány: **0,5 - 60 µm**
- finom orientálás, **x/y irányú 8°-ban**
- kettő gyors trimmelési fokozat **10 µm, 50 µm**



## Leica HistoCore BIO CUT SZÉLES KÖRBE HASZNÁLHATÓ MANUÁLIS MECHANIKUS ROTÁCIÓS MIKROTÓM

- manuális mechanikus rotációs mikrotóm alacsony karbantartási igényvel és visszalökésmentes precíziós mikrométeres adagolórendszerrel
- két független kézikerék-rögzítő rendszer
- ergonomikusan elhelyezett, 2 lépéses mechanikai trimmelőkar a blokkok gyors trimmeléséhez az előre beállított 10 és 30 µm-es lépések használatával
- **opcionális antisztatisz hulladékgyűjtő tálca**



- |   |           |
|---|-----------|
| • szelési tartomány                                 | 1 - 60 µm |
| • vízszintes betáplálási tartomány                  | 24 ± 2 mm |
| • vízszintes lökethossz                             | 70 ± 1 mm |
| • maximális metszési terület csendes visszahúzással | 62 mm     |



## Félautomata rotációs mikrotóm



### Leica HistoCore MULTICUT SZÉLES KÖRBE HASZNÁLHATÓ FÉLAUTOMATA ROTÁCIÓS MIKROTÓM

- a motorizált mintaelőtolás **maximális reprodukálhatóságot biztosít**
- a mintabeállítás **X/Y irányban 8°-ban** állítható precíziós, zéró pont referenciával, a könnyebb orientálás érdekében
- hatékony és gyors mintacsere
- metszési vastagság: **0,5-100 µm**
- trimmelési vastagság: **1-600 µm**
- az egy gombbal választható trimmelés és a metszés funkció gyorsabb és egyszerűbb működtetést eredményez
- felül-alul rögzíthető metszőkerék, a biztonság fokozására
- konvencionális metszési módszer illetve rocking/hintázó módszer választási lehetőség
- **alacsony profilú pengetartó, egybeépített pengekiadóval**, a biztonság fokozása végett
- opcionális nagyblokk befogására alkalmas csíptetős gyorsbefogó a könnyebb metszhetőség érdekében
- szövettani és ipari minőségellenőrzéshez
- rutin és kutatási alkalmazásokhoz

## Automata rotációs mikrotóm

### Leica HistoCore AUTOCUT TELJESEN AUTOMATA ROTÁCIÓS MIKROTÓM

- hisztológiai feladatokhoz
- rutin és kutatási alkalmazásokhoz
- ipari anyagtudományi munkákhoz
- ipari minőségellenőrzési laborokba
- manuális és automatikus metszést is lehetővé tesz



## Mikrotóm kiegészítő berendezések

### Leica HistoCore METSZETTERÍTŐ VÍZFÜRDŐ

- a metszetek kiterítésére és lemezre ragasztásához
- könnyen kivehető víztartály
- fekete víztartály és a LED megvilágítás segíti a lemetszett minták könnyebb azonosítását
- a speciálisan kezelt felület növeli a víztartály élettartalmát
- OLED érintőpanel
- a hőmérséklet maximum 60 °C



### Leica HistoCore TÁRGYLEMEZSZÁRÍTÓ

- hisztológiai metszetek szárításához
- főleg hisztológiai alkalmazásokhoz
- helytakarékos kialakítás, kis helyigényű
- akár 30 tárgylemez szárításának lehetősége
- a fekete metszettartó jó láthatóságot és kontrasztot biztosít
- a 45°-ban megdőntött és fűtött metszettartó állvány megkönnyíti a lemezek felvételét és elhelyezését
- nincs szükség további konnektorra, egyszerűen csak a HistoCore vízfürdőhöz kell csatlakoztatni
- 75 °C-ig melegíthető

RUGALMAS ELHELYEZÉSI LEHETŐSÉGEK  
ALKALMAZKODNAK AZ ÖN  
MUNKAFOLYAMAT-IGÉNYEIHEZ

## Vibratómók

### Leica RM CoolClamp ELEKTROMOSAN HŰTHETŐ BLOKKBEFOGÓ

- a HistoCore sorozatú rotációs mikrotómokra alkalmazható
- minden blokkot a laborhőmérséklethez képest 20 °C-kal alacsonyabb hőmérsékleten tart
- pontosság = a precíz adagolási mechanizmus, precíz metszeteket jelent
- egységes = az ideális vastagság metszeteként
- precíz = folyamatos és egyenletes metszést biztosít



### Leica VT1000S REZGŐKÉSES MIKROTÓM

- neurofiziológiai, neuropatológiai és agykutatási alkalmazásokhoz (pl. patch-clamping)
- kifinomult metszési igényeket is kielégít
- iparban habok és más lágy anyagok metszésére
- a vibrációs frekvencia: 0-100 Hz
- amplitúdó intervallum: 0,2 - 1 mm (5 lépésben)
- különböző anyag típusokra is könnyen adaptálható
- nagyon finoman 0,025 - 2,5 mm/s között állítható kés sebesség
- programozható vágási ablak
- minta visszahúzási funkció

### Leica VT1200 FÉLAUTOMATA REZGŐKÉSES MIKROTÓM

- fixált és fixálatlan minták metszéséhez
- neuropatológia, neurofiziológia alkalmazásokhoz (pl. patch clamping)
- növénytan feldolgozáshoz (pl. gyökerek)
- ipari alkalmazásokhoz (pl. habok)
- új tervezésű pengetartó
- minimalizált vertikális pengemozgás
- sejtroncsolás mentes metszefelszín
- Vibrocheck műszeres finom állítási opció a vertikális mozgás beállításához

Ez a félautomata készülék olyan felhasználók számára ajánlott, akik manuálisan szeretnék kiválasztani a metszet vastagságát minden metszés előtt.







## Leica VT1200S

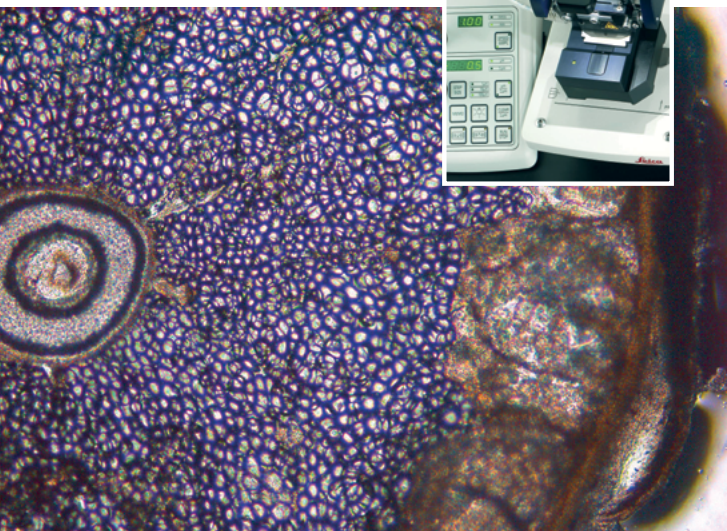
### TELJES AUTOMATA REZGŐKÉSES MIKROTÓM

- fixált és fixálatlan mintákhoz
- neuropatológiai, neurofiziológiai alkalmazásokhoz (pl. patch clamping)
- növényteni feldolgozáshoz (pl. gyökerek)
- ipari alkalmazásokhoz (pl. habok)

A teljesen automatizált készülék több felhasználás laboratóriumokba ajánlható a reprodukálhatóság elérése céljából.

A működési mód egyedileg választható, 8 egyedi paraméterkészlet tárolható el és használható.

### VIBROCHECK



## Kriosztátok

## Leica CM1860/1860UV

### RUTIN KLINIKAI HISZTOPATOLÓGIAI NAGY TELJESÍTMÉNYŰ KRIOSZTÁT



- CM 1950-es kriosztát késtartója került beépítésre
- kisebb vibráció egyenletesebb metszetminőséget biztosít
- alacsony zajszintű hűtőventillátor
- egyszerűbb tisztítás a mintabefogó fej eltávolításával
- optimalizált hűtőrendszer
- nagyon rövid mintafagyasztási idő
- alacsony és magas profilú pengék befogása egy ugyanazon pengetartóban
- 2 db Peltier gyorsfagyasztási elem
- AgProtect™ ezüst ionos felületi bevonat a nagyobb higiénia biztosítása céljából
- opcionális UV védelem

#### Egyszerűbb karbantartás



#### Átlátható munkatér



#### Biztonság és kényelem



#### Könnyen tanulható



## Leica CM1520

- kivételesen magas megbízhatóság
- nagy kapacitás
- kiemelkedő biztonság

A Leica CM1520 megbízható, **minden rutin fagyasztva-metszéshez használható készülék**, kiemelkedően **gazdaságos**, nagyon kedvező árértékarányt képvisel a kategóriájában. Kompakt kialakítása miatt kis helyigényű laborokban is használható, nagy minta áteresztőképesség, hatékony működés és bizonyított megbízhatóság jellemzi. Kiemelkedő és példászerű biztonsági jellemzőkkel és ergonómiával rendelkezik.



## Leica CM1950

- ergonomikus tervezés
- kiemelkedő biztonsági jellemzők
- hatékonyság növelés
- Lean patológia megvalósításához

Jól adaptálható platform, amely szinte **minden laboratórium számára testre szabható**. Az alap kriosztátból kiindulva és a különböző kiegészítőkkel kombinálva minden laboratórium a saját igényeinek megfelelő kriosztátot alakíthat ki.

**Kiváló** minőségű **metszeteket, biztonsággal és gyorsan** lehet előállítani, amely alapján a **patológusok megbízhatóan dolgozhatnak**.

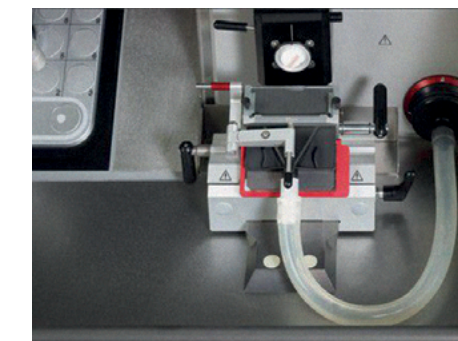
- alacsony és magas profilú pengék befogása egy ugyanazon pengetartóban
- 2 db Peltier gyorsfagyasztási elem
- AgProtect™ ezüst ionos felületi bevonat a nagyobb higiénia biztosítása céljából
- opcionális UV védelem



### A KLINIKAI KRIOSZTÁT ETALON

Leica új egyedi antimikrobiális ezüst nanobevonatú megoldása az **AgProtect™** kiemelkedő védelemet nyújt a felszíni patogének ellen. Az AgProtect™ befed a kriosztát teljes felszínét, védi a felhasználót a munkaterületen. A nano méretű ezüst részecskék a baktériumok membránjába integrálódva megakadályozzák azok elterjedését és szaporodását, így többszörösen fejtik ki a védőhatásukat.

- a kriokamra gyorsan és hatékonyan fertőtleníthető az **UVC megvilágítással**
- kivételesen magas biztonság védi a felhasználót
- **UV felszíni fertőtlenítés** jelentősen csökkenti a bakteriális, a spóra eredetű és a virális fertőzés lehetőségét.



**A Leica leginnovatívabb és klinikumban legadaptálhatóbb kriosztátja**





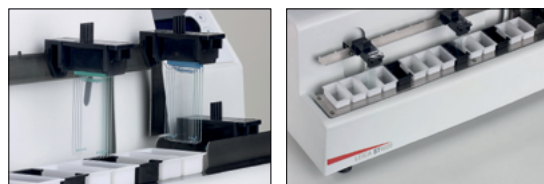
## Leica CM3050S KRIOSZTÁT

A nagy igényeket támasztó **biomedikai, neuroanatómiai és farmakológiai kutatásokhoz** tervezték elsődlegesen

- utólag is felszerelhető ergonomikus magasság állítás, mellyel a kriosztát ülve vagy állva is használható
- elérhető aktív mintahűtővel vagy anélkül

Különösen érzékeny minták esetén, mint pl. agyszövet, a precíz léptető motoron alapuló **minta orientáció és mintatovábbító rendszer** elengedhetetlen a jó minőségű, egymás után sorban reprodukálható metszetek előállításához.

## Rutinfestő automaták



## Leica ST4020 LINEÁRIS FESTŐAUTOMATA

FAGYASZTOTT METSZETEK, BIOPSZIÁK, CITOLÓGIAI ÉS BŐRMINTÁK RUTIN FESTÉSÉRE

- 14 reagens állomás
- 3 mosó állomás

A kis űrtartalmú **tartályok** (50 ml) megkönnyítik a rendszeres vegyszercserét.

- **folyamatos lemezbetöltés**
- **rövid festési idő**
- **72 lemez egyidejű festése**

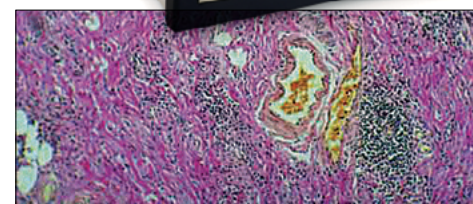
## Leica ST5010 AUTOSTAINER XL FESTŐAUTOMATA

SZÖVETTANI METSZETEK ÉS CITOLÓGIAI KENETEK EGYIDEJŰ PROGRAMOZOTT FESTÉSÉRE

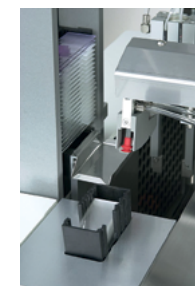
- 18 db reagens állomás
- beépített kemence
- 1-1 betöltő és kivevő állomás
- 5 db víztakarékos mosó állomás

**Folyamatos betöltési és kivételi lehetőség kivételes rugalmasságot biztosít**

- **11 tárgylemeztartó egyidejű feldolgozása** (30 lemez/tartó)
- 200 lemez/óra festési kapacitás (programtól függően)
- **15 festési felhasználó program**



## Tárgylemezfedő automata



## Leica CV5030 SZÖVETTANI METSZETEK ÉS CITOLÓGIAI KENETEK FEDÉSÉRE

A lemezeket többféle gyártótól származó tárgylemeztartó rekeszben lehet a gépbe helyezni. A napi rutinban használatos fedőanyagok - **xilol mentes** is - kitűnően használható. Kiemelkedő optikai jellemzőket biztosít a lemezek számára.

- teljesen automata fedés
- megbízható, hosszú távú tárolás
- választható száraz vagy nedves fedés
- használható fedőlemez méretek:  
**22-24 mm x 40-60 mm**
- fedési sebesség: **400 tárgylemez/óra**
- rendkívül konzisztens fedési minőség
- laborigényekhez adaptálhatóság
- festési sorba történő maximális integrálhatóság

## Festőautomaták és transzferállomások



## Leica TS5015 TRANSZFERÁLLOMÁS az AUTOSTAINER XL FESTŐAUTOMATA és a CV5030 lemezfedő között

Összeköti az **Autostainer XL** festő automatát (ST5010) és a Leica CV5030 **lemezfedő** gépeket. Az átrakó állomás közbeiktatásával a festés/fedés folyamata teljesen automatizálható.





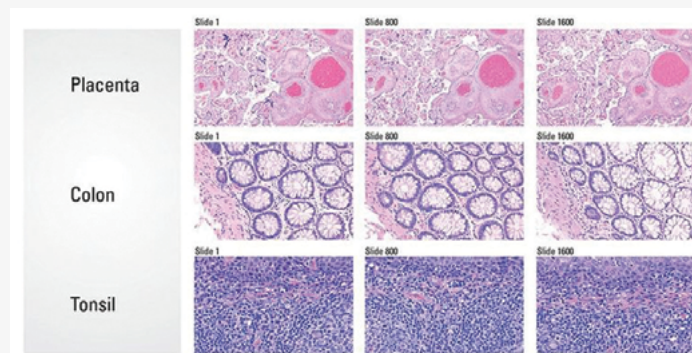
## Leica HistoCore SPECTRA MUNKAÁLLOMÁS

Automata festő és fedő munkaállomás

- az **RFID technológia**, a tárgylemez számláló és a töltöttségi szint érzékelő nagymértékben csökkenti a hibalehetőséget, és a reagens felhasználást
- egyedülálló dupla robotkar elősegíti a gyors és hatékony H&E és speciális festéseket
- az első munkaállomás, amivel egyidőben két tárgylemez fedése is lehetséges, akár **570 tárgylemez/óra** fedési sebességgel
- integrált sütő a fedőautomatában, a tárgylemezek szárítására



A validált **HistoCore Spectra H&E Staining System** bizonyítottan konzisztens, ugyanolyan festést biztosít az 1. és az 1600. lemezre egyaránt.



## IHC és ISH berendezések



**Környezet- és egészségbiztonság**



**Standardizálás**



**Egyszerű működtetés**



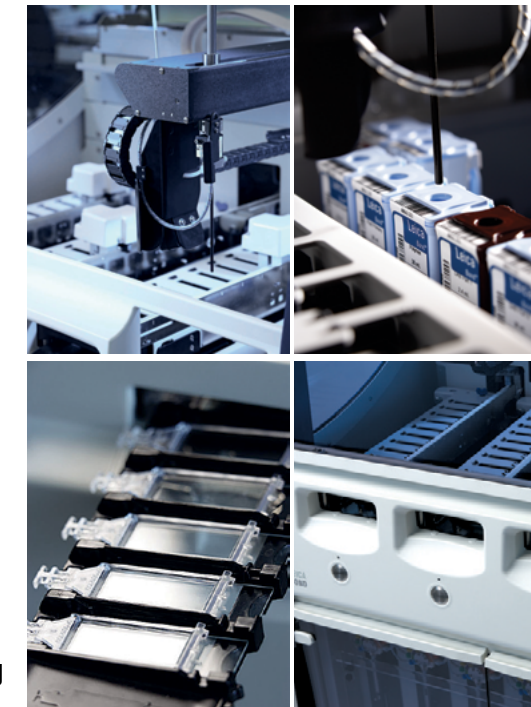
**Reprodukálhatóság**



**Egyszerű használat**



**Diagnosztikai biztonság**



## Leica **BOND** automata rendszerek

**LABORINFORMÁCIÓS RENDSZERHEZ IS KÖTHETŐ.**

A **termelékenység növelhető** a teljes automatizálással és LIS integrációval, valamint a készre hígított antitestek alkalmazásával.

A **független tálcák** alkalmazásával a minták folyamatosan tölthetők, ami jól alkalmazkodik a labor napi anyagforgalmához.

Biztonságos és **környezetbarát futtatás**, a karcinogén anyagok külön gyűjtésével és azok eliminálásával.

A **deparaffinálás és antigén feltárás** automatikusan a gépben történik emberi beavatkozás nélkül.

## Leica **BOND-MAX** IMMUNFESTŐAUTOMATA

**Teljesen automatizált immunhisztokémiai és in situ hibridizációs automata**

- szövettani és citológiai metszetekhez
- egy számítógéphez akár öt különböző festőmodul is csatlakoztatható
- festőmodulonként 30 lemez festésére alkalmas 3 külön egymástól függetlenül indítható tálcán
- éjszakai, késleltetett indítási opció





# Leica BOND automata rendszerek

## Leica BOND III

- standard, reprodukálható eredmények
- teljesen automatizált munkafolyamatok
- hibázási lehetőségek minimalizálása

### IDŐHATÉKONY

- maximális diagnosztikai minőségbiztonság
- folyamatos lemezadagolási lehetőség (30 tárgylemez kapacitás)
- 50%-al gyorsabb, mint a korábbi generációs festők

### EGYSZERŰSÍTETT ESZKÖZKEZELÉS

- reagens tartályok feltöltése, akár működés közben is
- reagens tartályok egy pillantásra vizuálisan is jól ellenőrizhetők

### EGÉSZSÉGBIZTONSÁG

- zárt folyadék kezelése kizárja az egészségkárosító anyagokkal történő érintkezést



## AZ ÚJ BOND FELHASZNÁLÓ FELÜLET

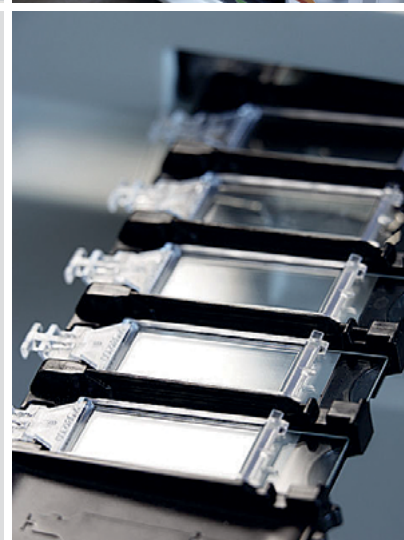
- átlátható
- ésszerű munkafolyamatok
- azonnali állapot jelentés
- egyszerűbb irányítás

A dedikált BOND reagensekbe beletartoznak a felhasználásra kész, kihígított, Ready-To-Use) antitestek, a Compact Polymer™ detektáló kit és egy sor kiegészítő puffer (mosópuffer, antigén feltárók, antitest hígító és depraffináló).



Az egyedi **Covertile (fedőlemez)** rendszernek köszönhetően a szövet kiszáradása és a metszet „leúszása” a festés során teljesen elkerülhető.

A fedőlemez ideális körülményeket teremt a szöveti festéshez, optimalizálja az antitestek felhasználását, kiváló minőségű IHC és ISH festést eredményez, emellett kevésbé terheli meg a szövetet.



# Leica – Novocastra Primer antitestek



NÉV	KLÓN	TERMÉKKÓD	KONCENTRÁLT				RTU – ELŐRE HÍGÍTOTT (AUTOMATIZÁLT)			PATOLOGIAI TERÜLET
			0,5 ml	1 ml	2 ml	2,5 ml	7 ml	13,5 ml	30 ml	
Akt (Phosphorylated)	LP18	NCL-L-AKT-Phos	-	1 ml	-	-	-	-	-	SPECIÁLIS TERÜLET
Androgen Receptor	AR27	NCL-L-AR-318	-	1 ml	-	-	-	-	-	UROLOGIA
ALK	5A4	PA0831	-	-	-	-	7 ml	-	-	TÜDŐ PATOLÓGIA
		NCL-L-ALK	0,5 ml	-	-	-	-	-	-	HEMATOPATOLÓGIA
AFP (Alpha Fetoprotein)	C3	NCL-L-AFP	-	1 ml	-	-	-	-	-	NŐGYÓGYÁSZAT
		PA0963	-	-	-	-	7 ml	-	-	
AMACR (Alpha-Methylacyl-CoA Racemase) ( p504s)	EPMU1	NCL-L-AMACR	-	1 ml	-	-	-	-	-	UROLOGIA
		PA0210	-	-	-	-	7 ml	-	-	
Alpha-Synuclein	KM51	NCL-L-ASYN	-	1 ml	-	-	-	-	NEUROLOGIA	
Aurora Kinase 2	JLM28	NCL-L-AK2	-	1 ml	-	-	-	-	SPECIÁLIS TERÜLET	
BOB-1 (B Cell Specific Octamer Binding Protein-1)	TG14	NCL-L-BOB-1	-	1 ml	-	-	-	-	-	HEMATOPATOLÓGIA
		PA0558	-	-	-	-	7 ml	-	-	
Bcl-2 Oncoprotein	bcl-2/100/D5	NCL-L-bcl-2	-	1 ml	-	-	-	-	-	HEMATOPATOLÓGIA
		PA0117	-	-	-	-	7 ml	-	-	
Bcl-6 Oncoprotein	LN22	NCL-L-Bcl-6-564	-	1 ml	-	-	-	-	-	HEMATOPATOLÓGIA
		PA0204	-	-	-	-	7 ml	-	-	
Beta-Catenin	17C2	NCL-L-B-CAT	-	1 ml	-	-	-	-	-	LÁGYRÉSZ PATOLÓGIA
		PA0083	-	-	-	-	7 ml	-	-	
Beta-Dystroglycan	43DAG1/8D5	NCL-b-DG	-	1 ml	-	-	-	-	-	IZOMPATOLÓGIA
		NCL-L-CB11	-	1 ml	-	-	-	-	-	
c-erbB-2 Oncoprotein (HER-2)	CB11	PA0983	-	-	-	-	7 ml	-	-	EMLŐ PATOLÓGIA
		PA0571	-	-	-	-	-	13,5 ml	-	
CA19-9 (Sialyl Lewis a)	C241:5:1:4	NCL-L-CA19-9	-	1 ml	-	-	-	-	-	EMÉSZTŐRENDSZERI PATOLÓGIA
		PA0424	-	-	-	-	7 ml	-	-	
CA125 (Ovarian Cancer Antigen)	Ov185:1	NCL-L-CA125	-	1 ml	-	-	-	-	-	NŐGYÓGYÁSZAT
		PA0539	-	-	-	-	7 ml	-	-	
Calcitonin	CL1948	NCL-L-CALCITONIN	-	1 ml	-	-	-	-	-	FEJ, NYAK ÉS ENDOCHRIN
		PA0406	-	-	-	-	7 ml	-	-	
Calpain	Calp3c/12A2	NCL-CALP-12A2	-	-	-	2,5 ml	-	-	-	IZOMPATOLÓGIA
		Calp3d/2C4	-	-	-	2,5 ml	-	-	-	
Calponin (Basic)	26A11	PA0416	-	-	-	-	7 ml	-	IZOMPATOLÓGIA	
Calretinin	CAL6	NCL-L-CALRET-566	-	1 ml	-	-	-	-	-	TÜDŐ PATOLÓGIA
		PA0346	-	-	-	-	7 ml	-	-	

\*IVD/CE jelöléssel ellátott I. osztályú antitestek

NÉV	KLÓN	TERMÉKKÓD	KONCENTRÁLT				RTU – ELŐRE HIGÍTOTT (AUTOMATIZÁLT)			PATOLÓGIAI TERÜLET
			0,5 ml	1 ml	2 ml	2,5 ml	7 ml	13,5 ml	30 ml	
Carbonic Anhydrase IX	TH22	NCL-L-CAIX	-	1 ml	-	-	-	-	-	UROPATOLÓGIA
CEA (Carcinoembryonic Antigen) (CD66e)	COL-1	NCL-L-CEA-609	-	1 ml	-	-	-	-	-	EMÉSZTÖRENDSZERI PATOLÓGI
	HD	PA0848	-	-	-	-	7 ml	-	-	
	12-140-10	NCL-L-CEA-2	-	1 ml	-	-	-	-	-	
Caveolin-1	4D6	NCL-L-Caveolin-1	-	1 ml	-	-	-	-	-	SPECIÁLIS TERÜLET
CD1a	MTB1	NCL-L-CD1a-235	-	1 ml	-	-	-	-	-	BŐRGYÓGYÁSZAT
		PA0235	-	-	-	-	7 ml	-	-	
CD2 (LFA-2)	11F11	PA0271	-	-	-	-	7 ml	-	-	HEMATOPATOLÓGIA
	AB75	NCL-L-CD2-271	-	1 ml	-	-	-	-	-	
CD3	LN10	NCL-L-CD3-565	-	1 ml	-	-	-	-	-	HEMATOPATOLÓGIA
		PA0553	-	-	-	-	7 ml	-	-	
		PA0122	-	-	-	-	-	-	30 ml	
CD4	4B12	NCL-L-CD4-368	-	1 ml	-	-	-	-	-	HEMATOPATOLÓGIA
		PA0427	-	-	-	-	7 ml	-	-	
CD5	4C7	NCL-L-CD5-4C7	-	1 ml	-	-	-	-	-	HEMATOPATOLÓGIA
		PA0168	-	-	-	-	7 ml	-	-	
CD7	LP15	NCL-L-CD7-580	-	1 ml	-	-	-	-	-	HEMATOPATOLÓGIA
		PA0266	-	-	-	-	7 ml	-	-	
CD8	4B11	NCL-L-CD8-4B11	-	1 ml	-	-	-	-	-	HEMATOPATOLÓGIA
		PA0183	-	-	-	-	7 ml	-	-	
CD10	56C6	NCL-L-CD10-270	-	1 ml	-	-	-	-	-	HEMATOPATOLÓGIA
		PA0270	-	-	-	-	7 ml	-	-	
		PA0131	-	-	-	-	-	-	30 ml	
CD11c	5D11	NCL-L-CD11c-563	-	1 ml	-	-	-	-	-	HEMATOPATOLÓGIA
		PA0554	-	-	-	-	7 ml	-	-	
CD13	38C12	NCL-L-CD13-304	-	1 ml	-	-	-	-	-	HEMATOPATOLÓGIA
		PA0304	-	-	-	-	7 ml	-	-	
CD15	MMA	NCL-L-CD15-605	-	1 ml	-	-	-	-	-	HEMATOPATOLÓGIA
		PA0473	-	-	-	-	7 ml	-	-	
CD16	2H7	NCL-L-CD16	-	1 ml	-	-	-	-	-	HEMATOPATOLÓGIA
CD19	BT51E	NCL-L-CD19-163	-	1 ml	-	-	-	-	-	HEMATOPATOLÓGIA
		PA0843	-	-	-	-	7 ml	-	-	
CD20	L26	NCL-L-CD20-L26	-	1 ml	-	-	-	-	-	HEMATOPATOLÓGIA
		PA0200	-	-	-	-	7 ml	-	-	
		PA0359	-	-	-	-	-	-	30 ml	

\*IVD/CE jelöléssel ellátott I. osztályú antitestek

NÉV	KLÓN	TERMÉKKÓD	KONCENTRÁLT				RTU – ELŐRE HIGÍTOTT (AUTOMATIZÁLT)			PATOLÓGIAI TERÜLET
			0,5 ml	1 ml	2 ml	2,5 ml	7 ml	13,5 ml	30 ml	
CD21	2G9	NCL-L-CD21-2G9	-	1 ml	-	-	-	-	-	HEMATOPATOLÓGIA
		PA0171	-	-	-	-	7 ml	-	-	HEMATOPATOLÓGIA
CD22	FPC1	PA0249	-	-	-	-	7 ml	-	-	HEMATOPATOLÓGIA
CD23	1B12	NCL-L-CD23-1B12	-	1 ml	-	-	-	-	-	HEMATOPATOLÓGIA
		PA0169	-	-	-	-	7 ml	-	-	HEMATOPATOLÓGIA
CD25	4C9	PA0305	-	-	-	-	7 ml	-	-	HEMATOPATOLÓGIA
CD30	JCM182	NCL-L-CD30-591	-	1 ml	-	-	-	-	-	HEMATOPATOLÓGIA
		PA0790	-	-	-	-	7 ml	-	-	HEMATOPATOLÓGIA
CD31 (PECAM-1)	JC70A	NCL-L-CD31-607	-	1 ml	-	-	-	-	-	LÁGYRÉSZ PATOLÓGIA
		PA0414	-	-	-	-	7 ml	-	-	
	1A10	PA0250	-	-	-	-	7 ml	-	-	
CD33	PWS44	NCL-L-CD33	-	1 ml	-	-	-	-	-	HEMATOPATOLÓGIA
		PA0555	-	-	-	-	7 ml	-	-	
CD34 (Endothelial Cell Marker)	QBEnd/10	NCL-L-END	-	1 ml	-	-	-	-	-	LÁGYRÉSZ PATOLÓGIA
		PA0212	-	-	-	-	7 ml	-	-	
		PA0354	-	-	-	-	-	-	30 ml	
CD38	SPC32	NCL-L-CD38-290	-	1 ml	-	-	-	-	-	HEMATOPATOLÓGIA
CD43	MT1	NCL-L-MT1	-	1 ml	-	-	-	-	-	HEMATOPATOLÓGIA
		PA0938	-	-	-	-	7 ml	-	-	
CD45	X16/99	NCL-L-LCA	-	1 ml	-	-	-	-	-	HEMATOPATOLÓGIA
		PA0042	-	-	-	-	7 ml	-	-	
CD45RO	UCHL1	NCL-L-UCHL1	-	1 ml	-	-	-	-	-	HEMATOPATOLÓGIA
		PA0146	-	-	-	-	7 ml	-	-	
CD56 (NCAM)	CD564	NCL-L-CD56-504	-	1 ml	-	-	-	-	-	HEMATOPATOLÓGIA
		PA0191	-	-	-	-	7 ml	-	-	
CD57	NK-1	PA0443	-	-	-	-	7 ml	-	-	HEMATOPATOLÓGIA
CD61 (GPIIIa)	2f2	PA0308	-	-	-	-	7 ml	-	-	HEMATOPATOLÓGIA
CD68	514H12	NCL-L-CD68	-	1 ml	-	-	-	-	-	HEMATOPATOLÓGIA
		PA0273	-	-	-	-	7 ml	-	-	
CD71	10F11	NCL-L-CD71-309	-	1 ml	-	-	-	-	-	SPECIÁLIS TERÜLET

\*IVD/CE jelöléssel ellátott I. osztályú antitestek



NÉV	KLÓN	TERMÉKKÓD	KONCENTRÁLT				RTU – ELŐRE HIGÍTOTT (AUTOMATIZÁLT)			PATOLÓGIAI TERÜLET
			0,5 ml	1 ml	2 ml	2,5 ml	7 ml	13,5 ml	30 ml	
CD79a	JCB117	NCL-L-CD79a-599	-	1 ml	-	-	-	-	-	HEMATOPATOLÓGIA
		PA0599	-	-	-	-	7 ml	-	-	
	11D10	NCL-L-CD79a-192	-	1 ml	-	-	-	-	-	
	11E3	NCL-L-CD79a-225	-	1 ml	-	-	-	-	-	
CD79b	JS01	NCL-L-CD79b	-	1 ml	-	-	-	-	HEMATOPATOLÓGIA	
CD99	PCB1	NCL-L-CD99-187	-	1 ml	-	-	-	-	LÁGYRÉSZ PATOLÓGIA	
CD103	EP206	PA0374	-	-	-	-	7 ml	-	HEMATOPATOLÓGIA	
CD117	EP10	NCL-L-CD117-032	-	1 ml	-	-	-	-	-	EMÉSZTŐRENDSZERI PATOLÓGIA
		PA0007	-	-	-	-	7 ml	-	-	
	T595	NCL-L-CD117	-	1 ml	-	-	-	-	-	
CD123	BR4MS	NCL-L-CD123	-	1 ml	-	-	-	-	HEMATOPATOLÓGIA	
CD138 (Syndecan 1)	MI15	PA0088	-	-	-	-	7 ml	-	HEMATOPATOLÓGIA	
CD163	10D6	NCL-L-CD163	-	1 ml	-	-	-	-	-	HEMATOPATOLÓGIA
		PA0090	-	-	-	-	7 ml	-	-	
CDX2	EP25	PA0375	-	-	-	-	7 ml	-	EMÉSZTŐRENDSZERI PATOLÓGIA	
Chromogranin A	5H7	NCL-L-CHROM-430	-	1 ml	-	-	-	-	-	FEJ, NYAK ÉS ENDOCHRIN
		PA0515	-	-	-	-	7 ml	-	-	
CTLA-4	CAL49	PA0181	-	-	-	-	7 ml	-	IMMUN ONKOLÓGIA	
Cyclin D1	EP12	PA0046	-	-	-	-	7 ml	-	-	HEMATOPATOLÓGIA
	P2D11F11	NCL-L-CYCLIND1-GM	-	1 ml	-	-	-	-	-	
Cytokeratin 5	XM26	PA0468	-	-	-	-	7 ml	-	-	UROPATOLÓGIA
		NCL-L-CK5	-	1 ml	-	-	-	-	-	
Cytokeratin 7	RN7	NCL-L-CK7-560	-	1 ml	-	-	-	-	-	TUMOR DIFFERENCIÁLÓDÁS
		PA0942	-	-	-	-	7 ml	-	-	
	PA0138	-	-	-	-	-	-	30 ml	-	
Cytokeratin 8	TS1	NCL-L-CK8-TS1	-	1 ml	-	-	-	-	-	SPECIÁLIS TERÜLET
		PA0567	-	-	-	-	7 ml	-	-	
Cytokeratin 14	LL002	NCL-L-LL002	-	1 ml	-	-	-	-	-	TUMOR DIFFERENCIÁLÓDÁS
		PA0074	-	-	-	-	7 ml	-	-	
Cytokeratin 17	E3	NCL-L-CK17	-	1 ml	-	-	-	-	-	TUMOR DIFFERENCIÁLÓDÁS
		PA0114	-	-	-	-	7 ml	-	-	
Cytokeratin 19	b170	PA0799	-	-	-	-	7 ml	-	FEJ, NYAK ÉS ENDOCHRIN	

\*IVD/CE jelöléssel ellátott I. osztályú antitestek

NÉV	KLÓN	TERMÉKKÓD	KONCENTRÁLT				RTU – ELŐRE HIGÍTOTT (AUTOMATIZÁLT)			PATOLÓGIAI TERÜLET
			0,5 ml	1 ml	2 ml	2,5 ml	7 ml	13,5 ml	30 ml	
Cytokeratin 20	Ks20.8	NCL-L-CK20	-	1 ml	-	-	-	-	-	TUMOR DIFFERENCIÁLÓDÁS
		PA0022	-	-	-	-	7 ml	-	-	
		PA0037	-	-	-	-	-	-	30 ml	
Cytokeratin (5/6/18)	LP34	NCL-L-LP34	-	1 ml	-	-	-	-	UROPATOLÓGIA	
Cytokeratin (8/18)	5D3	NCL-L-5D3	-	1 ml	-	-	-	-	-	TUMOR DIFFERENCIÁLÓDÁS
		PA0067	-	-	-	-	7 ml	-	-	
Cytokeratin, Multi (1/5/10/14)	34BetaE12	PA0134	-	-	-	-	7 ml	-	TUMOR DIFFERENCIÁLÓDÁS	
Cytokeratin, Multi (5/6/8/18)	5D3/LP34	NCL-L-CK5/6/8/18	-	1 ml	-	-	-	-	-	TUMOR DIFFERENCIÁLÓDÁS
		PA0094	-	-	-	-	7 ml	-	-	
Cytokeratin, Multi (AE1/AE3)	AE1/AE3	NCL-L-AE1/AE3-601	-	1 ml	-	-	-	-	-	TUMOR DIFFERENCIÁLÓDÁS
		PA0909	-	-	-	-	7 ml	-	-	
		NCL-L-DES-DERII	-	1 ml	-	-	-	-	-	LÁGYRÉSZ PATOLÓGIA
Desmin	DE-R-11	PA0032	-	-	-	-	7 ml	-	LÁGYRÉSZ PATOLÓGIA	
DOG-1	K9	NCL-L-DOG-1	-	1 ml	-	-	-	-	-	EMÉSZTŐRENDSZERI PATOLÓGIA
		PA0219	-	-	-	-	7 ml	-	-	
Dysferlin	Ham1/7B6	NCL-HAMLET	-	1 ml	-	-	-	-	-	IZOMPATOLÓGIA
	Ham3/17B2	NCL-HAMLET-2	-	1 ml	-	-	-	-	-	
Dystrophin	13H6	NCL-DYSA	-	1 ml	-	-	-	-	-	IZOMPATOLÓGIA
		34C5	NCL-DYSB	-	1 ml	-	-	-	-	
		Dy4/6D3	NCL-DYS1	-	1 ml	-	-	-	-	
		DY8/6C5	NCL-DYS2	-	1 ml	-	-	-	-	
		DY10/12B2	NCL-DYS3	-	1 ml	-	-	-	-	
E-Cadherin	36B5	NCL-L-E-Cad	-	1 ml	-	-	-	-	-	EMLŐ PATOLÓGIA
		PA0387	-	-	-	-	7 ml	-	-	
Emerin	4G5	NCL-EMERIN	-	1 ml	-	-	-	-	IZOMPATOLÓGIA	
EGFR (Epidermal Growth Factor Receptor)	EGFR.113	NCL-L-EGFR	-	1 ml	-	-	-	-	-	TÜDŐ PATOLÓGIA
		NCL-L-EMA	-	1 ml	-	-	-	-	-	TUMOR DIFFERENCIÁLÓDÁS
EMA (Epithelial Membrane Antigen)	GP1.4	PA0035	-	-	-	-	7 ml	-	-	TUMOR DIFFERENCIÁLÓDÁS
		NCL-L-ER-6F11	-	1 ml	-	-	-	-	-	EMLŐ PATOLÓGIA
ER (Estrogen Receptor)	6F11	NCL-L-ER-6F11/2	-	-	2 ml	-	-	-		
		PA0151	-	-	-	-	7 ml	-	-	
		PA0009	-	-	-	-	-	30 ml		

\*IVD/CE jelöléssel ellátott I. osztályú antitestek

NÉV	KLÓN	TERMÉKKÓD	KONCENTRÁLT				RTU – ELŐRE HIGÍTOTT (AUTOMATIZÁLT)			PATOLÓGIAI TERÜLET
			0,5 ml	1 ml	2 ml	2,5 ml	7 ml	13,5 ml	30 ml	
EZH2 (Enhancer of Zeste Homolog 2) (Drosophila)	6A10	NCL-L-EZH2 PA0575	-	1 ml	-	-	-	-	-	SPECIÁLIS TERÜLET
Factor XIIIa (Blood Coagulation Factor XIIIa)	E980.1	PA0449	-	-	-	-	7 ml	-	-	
Fascin	IM20	NCL-L-FASCIN PA0420	-	1 ml	-	-	-	-	-	HEMATOPATOLÓGIA
Folate Receptor Alpha	BN3.2	NCL-L-FRalpha	-	1 ml	-	-	-	-	-	SPECIÁLIS TERÜLET
Galectin-3	9C4	PA0238	-	-	-	-	7 ml	-	-	EMLŐ PATOLÓGIA
Gastrin	Polyclonal	PA0681	-	-	-	-	7 ml	-	-	EMÉSZTŐRENDSZERI PATOLÓGIA
Geminin	EM6	NCL-L-Geminin	-	1 ml	-	-	-	-	-	SPECIÁLIS TERÜLET
GFAP (Glial Fibrillary Acidic Protein)	GA5	NCL-L-GFAP-GA5 PA0026	-	1 ml	-	-	-	7 ml	-	NEUROPATOLÓGIA
Granzyme B	11F1	NCL-L-GRAN-B PA0291	-	1 ml	-	-	-	7 ml	-	HEMATOPATOLÓGIA
GCDFP15 (Gross Cystic Disease Fluid Protein-15)	23A3	NCL-L-GCDFP15 PA0708	-	1 ml	-	-	-	7 ml	-	EMLŐ PATOLÓGIA
Helicobacter pylori	ULC3R	NCL-L-HPYLORI	-	1 ml	-	-	-	-	-	EMÉSZTŐRENDSZERI PATOLÓGIA
Human Chorionic Gonadotrophin (beta)	Polyclonal	PA0014	-	-	-	-	7 ml	-	-	NŐGYÓGYÁSZAT
HFSH (Human Follicle Stimulating Hormone (beta 2))	INN-hFSH-60	PA0693	-	-	-	-	7 ml	-	-	FEJ, NYAK ÉS ENDOCHRIN
HHV8 (Human Herpesvirus 8)	13B10	NCL-L-HHV8-LNA PA0050	-	1 ml	-	-	-	7 ml	-	BŐRGYÓGYÁSZAT
IgA (Immunoglobulin A)	N1CLA	NCL-L-IgA	-	1 ml	-	-	-	-	-	HEMATOPATOLÓGIA
IgD (Immunoglobulin D)	DRN1C	NCL-L-IgD PA0061	-	1 ml	-	-	-	7 ml	-	HEMATOPATOLÓGIA
IgG (Immunoglobulin G)	RWP49	NCL-L-IgG PA0905	-	1 ml	-	-	-	7 ml	-	HEMATOPATOLÓGIA
IgM (Immunoglobulin M)	8H6	NCL-L-IgM PA0278	-	1 ml	-	-	-	7 ml	-	HEMATOPATOLÓGIA
Inhibin Alpha	R1	PA0488	-	-	-	-	7 ml	-	-	NŐGYÓGYÁSZAT
Insulin	2D11-H5	PA0620	-	-	-	-	7 ml	-	-	FEJ, NYAK ÉS ENDOCHRIN
Interleukin 6	10C12	NCL-L-IL6	-	1 ml	-	-	-	-	-	HEMATOPATOLÓGIA
Kappa Light Chain	CH15	NCL-L-KAP-581 PA0606	-	1 ml	-	-	-	7 ml	-	HEMATOPATOLÓGIA

\*IVD/CE jelöléssel ellátott I. osztályú antitestek

NÉV	KLÓN	TERMÉKKÓD	KONCENTRÁLT				RTU – ELŐRE HIGÍTOTT (AUTOMATIZÁLT)			PATOLÓGIAI TERÜLET
			0,5 ml	1 ml	2 ml	2,5 ml	7 ml	13,5 ml	30 ml	
Kí67 Antigen	MM1	NCL-L-KI67-MM1	-	1 ml	-	-	-	-	-	EMLŐ PATOLÓGIA
		PA0118	-	-	-	-	7 ml	-	-	
		PA0410	-	-	-	-	-	-	30 ml	
	K2	ACK02	-	1 ml	-	-	-	-	-	
PA0230		-	-	-	-	7 ml	-	-		
Lambda Light Chain	SHL53	NCL-L-LAM-578	-	1 ml	-	-	-	-	-	HEMATOPATOLÓGIA
		PA0570	-	-	-	-	7 ml	-	-	
Langerin	12D6	NCL-L-LANGERIN	-	1 ml	-	-	-	-	-	SPECIÁLIS TERÜLET
Lysozyme (Muramidase)	Polyclonal	PA0391	-	-	-	-	7 ml	-	-	HEMATOPATOLÓGIA
Mast Cell Tryptase	10D11	NCL-L-MCTryp-428	-	1 ml	-	-	-	-	-	HEMATOPATOLÓGIA
		PA0019	-	-	-	-	7 ml	-	-	
Melan A	A103	NCL-L-MELANA	-	1 ml	-	-	-	-	-	BŐRGYÓGYÁSZAT
		PA0233	-	-	-	-	7 ml	-	-	
		PA0044	-	-	-	-	-	-	30 ml	
HMB45 (Melanoma Marker)	HMB45	NCL-L-HMB45	-	1 ml	-	-	-	-	-	BŐRGYÓGYÁSZAT
		PA0027	-	-	-	-	7 ml	-	-	
Merosin Laminin Alpha 2 Chain	Mer3/22B2	PA0625	-	-	-	-	-	-	30 ml	IZOMPATOLÓGIA
		NCL-MEROSIN	-	1 ml	-	-	-	-	-	
Mesothelin	5B2	NCL-L-MESO	-	1 ml	-	-	-	-	-	TÜDŐ PATOLÓGIA
MITF (Microphthalmia Transcription Factor)	34CA5	PA0373	-	-	-	-	7 ml	-	-	BŐRGYÓGYÁSZAT
		NCL-L-MITF	-	1 ml	-	-	-	-	-	
MLH1 (Mismatch Repair Protein)	ES05	NCL-L-MLH1	-	1 ml	-	-	-	-	-	EMÉSZTŐRENDSZERI PATOLÓGIA
		PA0988	-	-	-	-	7 ml	-	-	
MSH2 (Mismatch Repair Protein)	79H11	NCL-L-MSH2-612	-	1 ml	-	-	-	-	-	EMÉSZTŐRENDSZERI PATOLÓGIA
		PA0989	-	-	-	-	7 ml	-	-	
MSH6 (Mismatch Repair Protein)	EP49	PA0990	-	-	-	-	7 ml	-	-	EMÉSZTŐRENDSZERI PATOLÓGIA
		PU29	-	1 ml	-	-	-	-	-	
PMS2 (Mismatch Repair Protein)	M0R4G	NCL-L-PMS2	-	1 ml	-	-	-	-	EMÉSZTŐRENDSZERI PATOLÓGIA	
Muc-1 Glycoprotein	Ma695	PA0051	-	-	-	-	7 ml	-	-	EMÉSZTŐRENDSZERI PATOLÓGIA
Muc-2 Glycoprotein	Ccp58	PA0155	-	-	-	-	7 ml	-	-	EMÉSZTŐRENDSZERI PATOLÓGIA
Muc-4 Glycoprotein	EPR9308	PA0444	-	-	-	-	7 ml	-	-	EMÉSZTŐRENDSZERI PATOLÓGIA
Muc-5AC Glycoprotein	CLH2	PA0052	-	-	-	-	7 ml	-	-	EMÉSZTŐRENDSZERI PATOLÓGIA
Muc-6 Glycoprotein	CLH5	PA0053	-	-	-	-	7 ml	-	-	EMÉSZTŐRENDSZERI PATOLÓGIA

\*IVD/CE jelöléssel ellátott I. osztályú antitestek



NÉV	KLÓN	TERMÉKKÓD	KONCENTRÁLT				RTU – ELŐRE HIGÍTOTT (AUTOMATIZÁLT)			PATOLÓGIAI TERÜLET
			0,5 ml	1 ml	2 ml	2,5 ml	7 ml	13,5 ml	30 ml	
MUM-1 (Multiple Myeloma Oncogene 1)	EAU32	NCL-L-MUM1	-	1 ml	-	-	-	-	-	HEMATOPATOLÓGIA
		PA0129	-	-	-	-	7 ml	-	-	
MSA (Muscle Specific Actin)	HHF35	PA0258	-	-	-	-	7 ml	-	-	IZOMPATOLÓGIA
	SC28	NCL-L-MSA-594	-	1 ml	-	-	-	-	-	
Myeloperoxidase	59A5	PA0491	-	-	-	-	7 ml	-	-	HEMATOPATOLÓGIA
Myogenin (Myf-4)	LO26	NCL-L-Myf-4	-	1 ml	-	-	-	-	-	IZOMPATOLÓGIA
		PA0226	-	-	-	-	7 ml	-	-	
Myoglobin	MY018	PA0727	-	-	-	-	7 ml	-	-	IZOMPATOLÓGIA
	S131	PA0493	-	-	-	-	7 ml	-	-	
Myosin Heavy Chain	RNMMy2/9D2	NCL-MHCd	-	1 ml	-	-	-	-	-	IZOMPATOLÓGIA
		WB-MHCf	-	1 ml	-	-	-	-	-	
		WB-MHCn	-	1 ml	-	-	-	-	-	
		WB-MHCS	-	1 ml	-	-	-	-	-	
Myotilin	RS034	NCL-MYOTILIN	-	1 ml	-	-	-	-	IZOMPATOLÓGIA	
Napsin A	IP64	NCL-L-NAPSINA	-	1 ml	-	-	-	-	-	TÜDŐ PATOLÓGIA
		PA0064	-	-	-	-	7 ml	-	-	
Neurofilament 200kD	N52.1.7	NCL-L-NF200-N52	-	1 ml	-	-	-	-	-	NEUROPATOLÓGIA
		PA0371	-	-	-	-	7 ml	-	-	
NSE (Neuron Specific Enolase)	22C9	PA0435	-	-	-	-	7 ml	-	-	NEUROPATOLÓGIA
Oct-2	Oct-207	PA0532	-	-	-	-	7 ml	-	-	HEMATOPATOLÓGIA
Oct-3/4	N1NK	NCL-L-Oct3/4	-	1 ml	-	-	-	-	-	NŐGYÓGYÁSZAT
		PA0193	-	-	-	-	7 ml	-	-	
		PA0934	-	-	-	-	7 ml	-	-	
p16	6H12	PA0016	-	-	-	-	7 ml	-	-	FEJ, NYAK ÉS ENDOCHRIN
p21 (WAF1 Protein)	4D10	NCL-L-WAF-1	-	1 ml	-	-	-	-	-	SPECIÁLIS TERÜLET
p40	BC28	PA0163	-	-	-	-	7 ml	-	-	TÜDŐ PATOLÓGIA
p53 Protein	DO-7	NCL-L-p53-DO7	-	1 ml	-	-	-	-	-	EMLŐ PATOLÓGIA
		PA0057	-	-	-	-	7 ml	-	-	
p53 Protein (CM5)	Polyclonal	NCL-L-p53-CM5p	-	-	-	-	-	-	-	SPECIÁLIS TERÜLET
p57 Protein (Kip2)	25B2	NCL-L-p57	-	1 ml	-	-	-	-	-	SPECIÁLIS TERÜLET
p63 Protein	7JUL	NCL-L-p63	-	1 ml	-	-	-	-	-	UROPATOLÓGIA
		PA0103	-	-	-	-	7 ml	-	-	
p120 Catenin	EP66	PA0379	-	-	-	-	7 ml	-	-	EMLŐ PATOLÓGIA
(PTH) Parathyroid Hormone	105G7	NCL-L-PTH-488	-	1 ml	-	-	-	-	-	FEJ, NYAK ÉS ENDOCHRIN

\*IVD/CE jelöléssel ellátott I. osztályú antitestek

NÉV	KLÓN	TERMÉKKÓD	KONCENTRÁLT				RTU – ELŐRE HIGÍTOTT (AUTOMATIZÁLT)			PATOLÓGIAI TERÜLET
			0,5 ml	1 ml	2 ml	2,5 ml	7 ml	13,5 ml	30 ml	
Pax-5	1EW	NCL-L-PAX-5	-	1 ml	-	-	-	-	-	HEMATOPATOLÓGIA
		PA0552	-	-	-	-	7 ml	-	-	
PD-L1	73-10	PA0832	-	-	-	-	7 ml	-	-	IMMUN ONKOLÓGIA
PLAP (Placental Alkaline Phosphatase)	8A9	NCL-L-PLAP-8A9	-	1 ml	-	-	-	-	-	NŐGYÓGYÁSZAT
		PA0161	-	-	-	-	7 ml	-	-	
(PLK-1) Polo-Like Kinase 1	MJS1	NCL-L-PLK-1	-	1 ml	-	-	-	-	-	SPECIÁLIS TERÜLET
		NCL-L-PGR-312	-	1 ml	-	-	-	-	-	
PGR (Progesterone Receptor)	16	NCL-L-PGR-312/2	-	-	2 ml	-	-	-	-	EMLŐ PATOLÓGIA
		PA0312	-	-	-	-	7 ml	-	-	
		PA0436							30 ml	
		NCL-L-PGR	-	1 ml	-	-	-	-	-	
PSA (Prostate Specific Antigen)	35H9	NCL-L-PSA-431	-	1 ml	-	-	-	-	-	UROPATOLÓGIA
		PA0431	-	-	-	-	7 ml	-	-	
Prostate Specific Membrane Antigen	1D6	NCL-L-PSMA	-	1 ml	-	-	-	-	-	UROPATOLÓGIA
		NCL-L-PAP	-	1 ml	-	-	-	-	-	
PAP (Prostatic Acid Phosphatase)	PASE/4LJ	PA0006	-	-	-	-	7 ml	-	-	UROPATOLÓGIA
		NCL-L-PGP9.5	-	1 ml	-	-	-	-	-	
Protein Gene Product 9.5	10A1	PA0286	-	-	-	-	7 ml	-	-	NEUROPATOLÓGIA
		NCL-L-RB-358	-	1 ml	-	-	-	-	-	
Retinoblastoma Gene Protein	13A10	NCL-L-S100-167	-	1 ml	-	-	-	-	-	SPECIÁLIS TERÜLET
		PA0031	-	-	-	-	7 ml	-	-	
S-100	EP32	NCL-L-a-SARC	-	1 ml	-	-	-	-	-	BŐRGYÓGYÁSZAT
		bSarc1/5B1	-	1 ml	-	-	-	-	-	
		dSarc3/12C1	-	1 ml	-	-	-	-	-	
		35DAG/21B5	-	1 ml	-	-	-	-	-	
SMA (Alpha Smooth Muscle Actin)	alpha sm-1	NCL-L-SMA	-	1 ml	-	-	-	-	-	IZOMPATOLÓGIA
		PA0943	-	-	-	-	7 ml	-	-	
Spectrin	RBC2/3D5	NCL-SPEC1	-	1 ml	-	-	-	-	-	IZOMPATOLÓGIA

\*IVD/CE jelöléssel ellátott I. osztályú antitestek

NÉV	KLÓN	TERMÉKKÓD	KONCENTRÁLT				RTU – ELŐRE HIGÍTOTT (AUTOMATIZÁLT)			PATOLÓGIAI TERÜLET
			0,5 ml	1 ml	2 ml	2,5 ml	7 ml	13,5 ml	30 ml	
Synaptophysin	27G12	NCL-L-SYNAP-299	-	1 ml	-	-	-	-	-	FEJ, NYAK ÉS ENDOCHRIN
		PA0299	-	-	-	-	7 ml	-	-	
TRAP (Tartrate-Resistant Acid Phosphatase)	26E5	PA0093	-	-	-	-	7 ml	-	-	HEMATOPATOLÓGIA
TDT (Terminal Deoxynucleotidyl Transferase)	SEN28	NCL-L-TDT-339	-	1 ml	-	-	-	-	-	HEMATOPATOLÓGIA
		PA0339	-	-	-	-	7 ml	-	-	
Thyroglobulin	1D4	NCL-L-THY	-	1 ml	-	-	-	-	-	FEJ, NYAK ÉS ENDOCHRIN
Thyroid Peroxidase	AC25	NCL-L-TPO	-	1 ml	-	-	-	-	-	FEJ, NYAK ÉS ENDOCHRIN
TSH (Thyroid Stimulating Hormone)	QB2/6	PA0776	-	-	-	-	7 ml	-	-	FEJ, NYAK ÉS ENDOCHRIN
TTF-1 (Thyroid Transcription Factor-1)	SPT24	NCL-L-TTF-1	-	1 ml	-	-	-	-	-	TÜDŐ PATOLÓGIA
		PA0364	-	-	-	-	7 ml	-	-	
Tyrosinase	T311	NCL-L-TYROS	-	1 ml	-	-	-	-	-	BŐRGYÓGYÁSZAT
		PA0322	-	-	-	-	7 ml	-	-	
Utrophin	DRP3/20C5	NCL-DRP2	-	1 ml	-	-	-	-	-	IZOMPATOLÓGIA
VEGFR-3 (Vascular Endothelial Growth Factor Receptor-3)	KLT9	NCL-L-VEGFR-3	-	1 ml	-	-	-	-	-	SPECIÁLIS TERÜLET
Villin	CWWB1	NCL-L-VILLIN	-	1 ml	-	-	-	-	-	EMÉSZTŐRENDSZERI PATOLÓGIA
Vimentin	V9	NCL-L-VIM-V9	-	1 ml	-	-	-	-	-	TUMOR DIFFERENCIÁLÓDÁS
		PA0640	-	-	-	-	7 ml	-	-	
		SRL33	NCL-L-VIM-572	-	1 ml	-	-	-	-	
von Willebrand Factor (Factor VIII-related antigen)	36B11	NCL-L-vWF	-	1 ml	-	-	-	-	-	LÁGYRÉSZ PATOLÓGIA
		PA0055	-	-	-	-	7 ml	-	-	
WT1 (Wilm's Tumor)	WT49	NCL-L-WT1-562	-	1 ml	-	-	-	-	-	UROLOGIA
		PA0562	-	-	-	-	7 ml	-	-	
Zap-70	L453R	NCL-L-ZAP-70	-	1 ml	-	-	-	-	-	HEMATOPATOLÓGIA
		PA0998	-	-	-	-	7 ml	-	-	
Negative Control (Mouse)	MOPC-21	PA0996	-	-	-	-	7 ml	-	-	KONTROL
Negative Control (Rabbit)	Polyclonal	PA0777	-	-	-	-	7 ml	-	-	KONTROL







**DM500-750**  
FELSŐÁLLÁSÚ MIKROSZKÓPOK

- minimum 25.000 üzemórás beépített LED megvilágítás teljes intenzitáson
- 2 óra inaktivitás után automata világításkikapcsolás (DM 750)
- mikroszkóp vázba épített tápegység (USB csatlakozó)
- előcentrált Koehler megvilágítás (DM 500)
- könnyen hordozható mikroszkóp

**DM1000-2000-2500-3000 LED**  
FELSŐÁLLÁSÚ MIKROSZKÓPOK

- minimum 50.000 üzemórás LED megvilágítás
- magasságban állítható fókuszáló egység, nyomatékállítási lehetőséggel
- **háromlépcsős fókusz** (durva, közepes, és finom fókusz)
- automatikus 6 pozíciós objektívrevolver (DM3000 LED)
- **jobb vagy baloldalra felhelyezhető tárgyasztal mozgató**
- színekódolt kondenzor
- bővíthető flureszcens megvilágítással, sötétlátóteres, fáziskontraszt és DIC kontrasztmetódusokkal
- számos ergomodullal bővíthető, személyre szabható



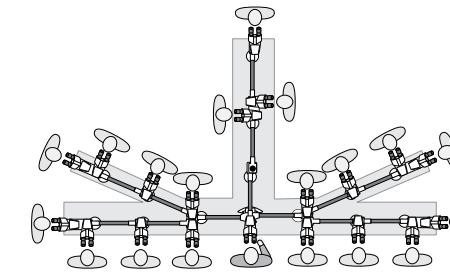
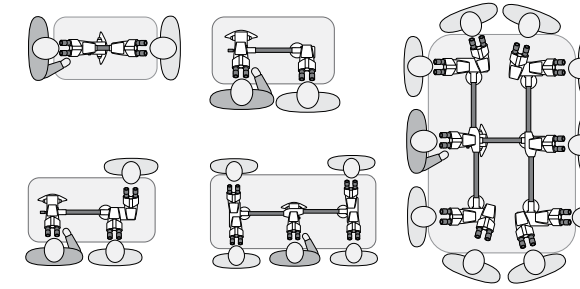


## DM4 B FELŐÁLLÁSÚ MIKROSKÓP

- **automata funkciókkal** ellátott, ergonomiailag kényelmes munkavégzés személyre szabható beállításokkal
- 100.000 óra élettartamú LED fényforrás
- **motorizált kondenzor és toplencsék**
- kódolt objektívrevolver
- bővíthető **motorizált fluoreszcens bevetítőegységgel**, automata intenzitásszabályozással, PH, DF, POL, félautomata DIC kontrasztmetódusokkal
- **mikroszkópba épített kijelző** az aktuális beállítások megjelenítésére

## DM6 B FELŐÁLLÁSÚ MIKROSKÓP

- **automata felsőállású mikroszkópváz motorizált fókusszal**
- 100.000 óra élettartamú LED fényforrás
- **motorizált kondenzor és toplencsék**
- **motorizált objektívrevolver**
- **motorizált tárgyasztal**
- bővíthető **motorizált fluoreszcens bevetítőegységgel**, automata intenzitásszabályozással, PH, DF, POL, teljesen automata DIC kontrasztmetódusokkal
- **mikroszkópba épített érintőkijelző** az aktuális beállítások megjelenítésére és a mikroszkóp vezérlésére



- akár 20 fős társnéző rendszer
- teljesen moduláris



## EZ4

- Zoom: 4.4:1
- 100 mm munkatávolság
- 8x-35x nagyítás
- látómező: 5.7-25 mm
- 170 Lp/mm max. felbontás
- alsó és felső megvilágítás



## EZ4 W/E

- Zoom: 4.4:1
- 100 mm munkatávolság
- 8x-35x nagyítás
- látómező: 5.7-25 mm
- 170 Lp/mm max. felbontás
- alsó és felső megvilágítás
- **5 MPixeles integrált HD kamera**, gyors élőképpel számítógépen vagy HD képernyőn
- **WiFi-n való kép közvetítés** (EZ4 W)





## Sztereó mikroszkópok

### S9 Series



#### S9E

- Zoom arány: **9:1**
- **122 mm munkatávolság**
- **500 Lp/mm max. felbontás**
- kamera nélküli kivitel



#### S9D

- folyamatos nagyítás + 5 "click stop" pozíció
- **látómező: 37.6 mm**
- bővíthető digitális kamerával
- 50:50%-os fényt elosztás (egyidejűleg megfigyelhető a minta okuláron és a digitális kamera képen)



#### S9i

- nagyítási tartomány: 6.1-55x
- **12 mm mélységélesség**
- LED-es alsó, felső, oblikus megvilágítás
- **integrált 10MPixeles kamera**
- 35 fps (1024x768) élő kép PC-n, Full HD monitoron, vagy mobilkészüléken (livestream)

## Inverz mikroszkópok



### DMi1

- inverz mikroszkóp áteső fényű LED megvilágítással
- koaxiális durva és finom fókusz állítás
- könnyen és gyorsan cserélhető kondenzorokkal 40, 50, vagy 80 mm munkatávolság
- bővíthető xy vezérléssel, mintabefogókkal



### DM IL LED

- inverz mikroszkóp áteső fényű 50.000 üzemórás LED megvilágítással
- koaxiális durva és finom fókusz állítás
- 40 mm munkatávolságú kondenzor 0.45 NA
- bővíthető xy vezérléssel, mintabefogókkal
- bővíthető: Fáziskontraszt, IMC, fluoreszcens megvilágítással

## Kamerák

### Flexacam C3

- 12 MPixeles színes CMOS kamera
- élő kép HDMI módban 4K / 60 fps
- nagy dinamikus tartomány
- kamerába integrált szoftver, egérrel vezérelhető
- számítógéppel összekötve vagy „stand alone” módban is használható



## ICC50W/E

- a mikroszkóp váz és a tubus közé helyezhető. **Nincs szükség adapterre vagy fotó tubusra.**
- W (wireless) **vezeték nélküli** vagy E (ethernet)- **hálózat alkalmas csatlakozás.**
- **a kamera képe megosztható** különböző eszközökkel közös **hálózat belül.**
- HDMI és USB 2 csatlakozás
- WiFi és Ethernet csatlakozás
- **5 MPixeles** színes digitális kamera
- **FullHD (1920x1080) videó rögzítés**
- élőkép: max. **30fps**
- operációs rendszerek: Windows, Mac OS X, Mobil eszközök: iOS 7.8 és Android 4.2+
- SD kártya foglalat
- **számítógéppel összekötve** vagy TVvel, monitorral stb. „stand alone” módban használható IR távirányítóval



## K3C

- **6 Mpixel** kamera színes CMOS
- **USB 3** csatlakozás
- **2.4 µm x 2.4 µm pixel** méret

## DFC7000 T

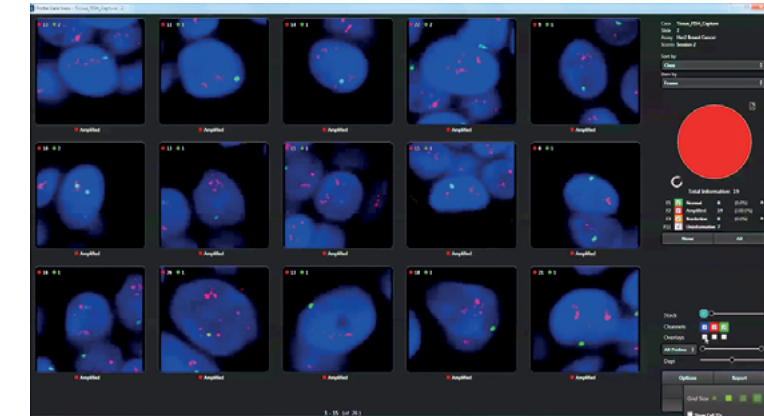
- **brightfield és fluoreszcens** applikációkhoz
- könnyen váltható a két metódus között
- rendkívül gyors, akár **123 fps**
- 2.8 MPixel (1920x1440), 4.54x4.54 µm



## Cytovision

### KÉPANELIZÁLÓ RENDSZER

- **kariotipizáló és FISH képkalkító és képanalizáló rendszer**
- elérhető **manuális** illetve **motoros mikroszkóppal**, valamint **teljesen automata munkaállomásként** (tárgylemezadagolóval, motorizált, automata mikroszkóppal)
- rendkívül érzékeny kamera
- könnyen kezelhető, felhasználóbarát analízis szoftver



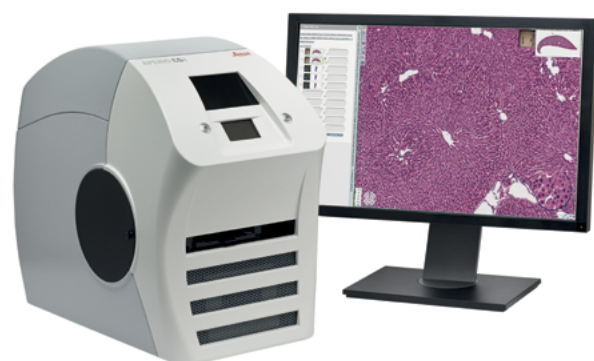


## Digitális patológia és tárgylemezszkennelés



### Aperio GT450

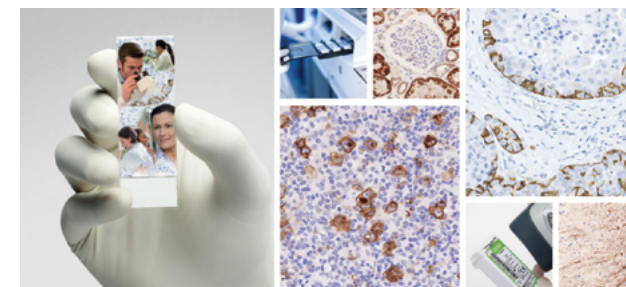
- 450 tárgylemez kapacitású világoslátóterű szkennelő
- 81 lemez óránként 40x nagyításon
- kompatibilis a HistoCore SPECTRA rendszer tárgylemeztartójával



### Aperio CS2

- 5 tárgylemez kapacitású, világoslátóterű szkennelő
- nagyítás: 20x, 40x

## ÖN KÉSZEN ÁLL A TELJESEN AUTOMATIZÁLT HASZNÁLATRA?



### ÚJDONSÁGOKKAL ÉS KIBŐVÜLT ANTITEST PALETTÁVAL SEGÍTI AZ ÖN MINDENNAPI MUNKÁJÁT!

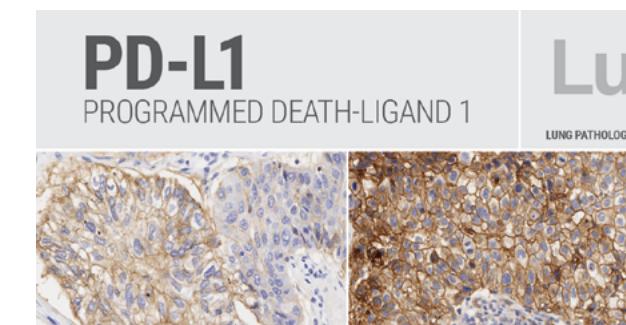
- Leica BOND READY-TO-USE, használatra kész, előrehígított elsődleges antitestek
- 7ml és 30ml kiszerelés
- teljesen automatizált, IVD termékek a piacon
- BOND IHC. festő automatára optimalizált protokollal
- pontos és megbízható eredményekkel

**P16 Leica BOND READY-TO-USE,**  
elsődleges antitest  
(Klón: 6H12), Termékkód: **PA0016**



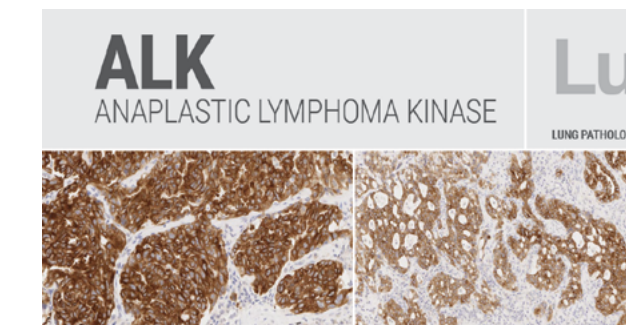
(tonsilla, p16 BOND (6H12), PA0016 antitesttel festett)

**PD-L1 Leica BOND READY-TO-USE,**  
elsődleges antitest  
(Klón: 73-10), Termékkód: **PA0832** antitesttel festett

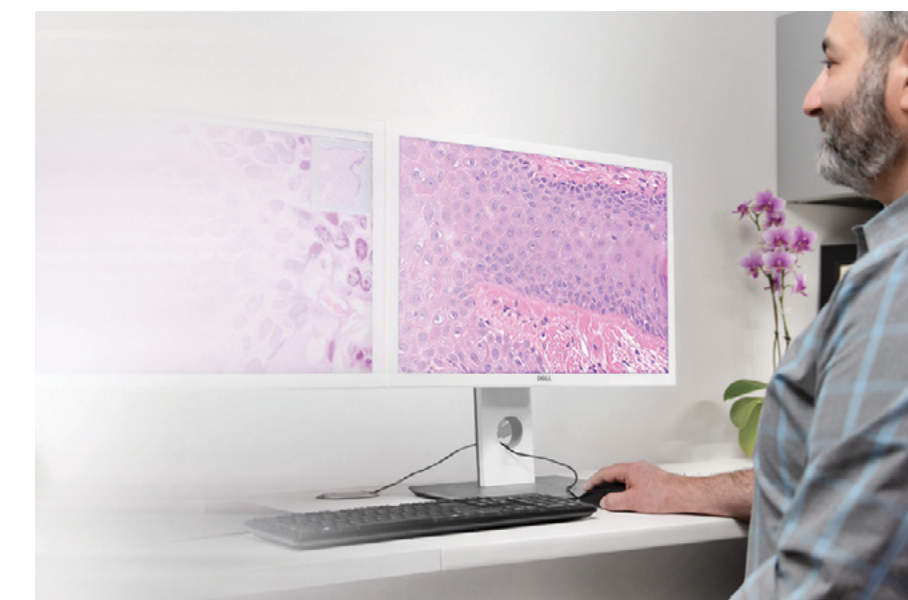


(nem kissejtes tüdőrák, PD-L1 BOND (73-10), PA0832 festett)

**ALK Leica BOND READY-TO-USE,**  
elsődleges antitest  
(Klón:5A4), Termékkód: **PA0831**



(nem kissejtes tüdőrák, ALK BOND (5A4), PA0831 antitesttel festett)





## TELJESEN AUTOMATIZÁLT KROMOGÉN IN SITU HIBRIDIZÁCIÓS FUTTATÁSOK

### LABORATÓRIUM HATÉKONYSÁGNÖVELÉSE MELLETT CHROMOGÉN ISH PRÓBÁK FUTTATÁSA

- Gyors protokollok, akár aznapi leletkiadási lehetőséggel RNS és DNS ISH próbákkal
- Egyszerűen kivitelezhető
- Rugalmas munkafolyamat, egy berendezéssel egyszerre akár 30 db ISH és/vagy IHC lemezt futtathat párhuzamosan
- Teljesen automatizált protokollok
- Használatra kész, RTU és CE-IVD reagensek
- A megbízható, kiváló minőségű festés minimalizálja az ismétléseket
- Reprodukálható, folyamatosan megbízható vizsgálati eredmények
- Teljesen automatizált és szabványosított gyári protokollok
- Egyszerű futtatás a BOND IHC/ISH autómáta-k használatával
- Polymer Refine kromogén detektálás mind az ISH, mind az IHC kimutatása során, ahol az eredmények fénymikroszkóppal vizsgálhatók, vagyis nincs szükség további speciális készülékekre

## BOND KROMOGÉN IN SITU HIBRIDIZÁCIÓS PRÓBÁK

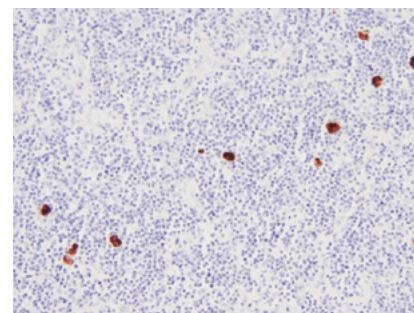
TERMÉKKÓD	TERMÉKNEV	TESZTEK	ÁLLAPOT
<b>RNS-Próbák (FLUORESCZENS-KONJUGÁLT)</b>			
PB0614	CMV Cytomegalovirus Próba	25	IVD
PB0589	EBER Epstein-Barr Virus (EBV) Próba	25	IVD
PB0645	Kappa Próba	25	IVD
PB0669	Lambda Próba	25	IVD

<b>DNS-Próbák (BIOTIN-KONJUGÁLT)</b>			
PB0780	HPV (subtypes 6, 11) Próba	25	IVD
PB0829	HPV (subtypes 16, 18, 31, 33, 51) Próba	25	IVD

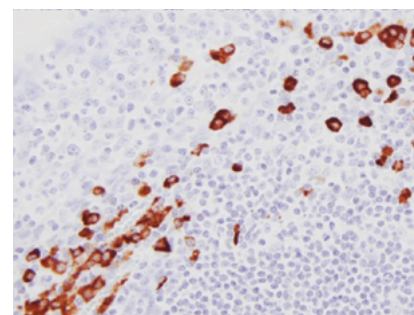
<b>BOND ISH KONTROLL REAGENSEK</b>			
PB0785	RNA Pozitív Kontroll	25	IVD
PB0809	RNA Negatív Kontroll	25	IVD
PB0682	DNA Pozitív Kontroll	25	IVD
PB0731	DNA Negatív Kontroll	25	IVD

<b>BOND KIEGÉSZÍTŐ REAGENSEK</b>			
AR9551	Enzim Pretreatment Kit	-	IVD
AR0833	Anti-Fluoreszcens Antibody	25	IVD
AR0222	Anti-Fluoreszcens Antibody	100	IVD
AR0584	Anti-Biotin Antibody	25	IVD
AR0633	Stringency Wash Solution	25	IVD

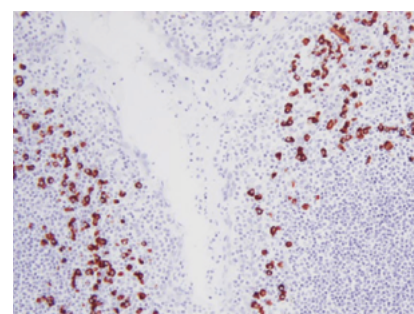
<b>BOND TELJES POLYMER™ DETEKTÁLÓ</b>			
DS9800	Bond Polymer Refine Detection	200	IVD



EBER-PRÓBA



KAPPA-PRÓBA



LAMBDA-PRÓBA

## AUTOMATIZÁLT MEGOLDÁSOK KETTŐS JELŐLÉSRE

- Maximális workflow hatékonyság
- Teljesen automatizált és szabványosított gyári protokollok
- Használatra kész, RTU és CE-IVD reagensek
- A megbízható, intenzív festéseknek köszönhetően a barna és piros színek élesen elválaszthatóak egymástól
- Gyors leletátvételi idő
- Reprodukálható, folyamatosan megbízható vizsgálati eredmények

## BOND KETTŐSJELŐLŐ DETEKTÁLÓ RENDSZEREK

TERMÉKKÓD	TERMÉKNEV	TESZTEK	ÁLLAPOT
DS9665	Bond ChromoPlex 1 Dual Detection Kit	50	IVD
DS9477	Bond ChromoPlex 1 Dual Detection Kit	100	IVD
DS9390	Bond Polymer Refine Red Detection Kit	100	IVD
DS9800	Bond Polymer Refine Detection Kit	200	IVD





# ÚJDONSÁGOK AZ IMMUNHISZTOKÉMIÁBAN A PATOLÓGIA KÜLÖNBÖZŐ TERÜLETEIN



## Elsődleges/Primer Antitestek

Használatra kész/RTU termékek  
3 ml, 7 ml, 15 ml,  
és folyékony koncentrát/cc.  
0,1 ml, 0,5 ml, 1 ml  
kiszerezésben elérhetőek!

EMLŐRÁK ANTITESTEK	
Actin, Smooth Muscle, MMab	BSB-15
Annexin VII, RMab	EP367
ARID1A, RMab	EP303
ATM, RMab	EP327
Aurora B, RMab	RM278
Bax, RMab	E63
BCA-225, MMab	Cu-18
Bcl-x, RMab	EP94
Beta-Catenin, MMab	14
CA15-3, MMab	DF3
CA-125, RMab	EP48
Caldesmon, MMab	BSB-19
Calponin, MMab	BSB-20
Cathepsin K, MMab	BSB-172
CD142 / TF, MMab	BSB-143
CD146 / MUC18 / Mel- CAM, MMab	BSB-122
CDK2, RMab	RBT-CDK2
CITED1, MMab	BSB-177
Claudin-1, RPab	Polyclonal
Claudin-7, RMab	EP399
Collagen IV, RMab	RBT-COL4
CXCL12 / SDF-1, MMab	BSB-165
CXCR4 / CD184 / Fusin, RMab	EP394
Cyclin D3, MMab	BSB-171
Cytokeratin 14, RMab	LL002
Cytokeratin 35BH11, MMab	35betaH11
Cytokeratin 8, RMab	EP17
Cytokeratin LMW/AE1, MMab	AE1
E-Cadherin, RMab	EP6
EGFR Phospho, RMab	EP11
EMA, MMab	E29

Estrogen Receptor, MMab	BSB-1
Estrogen Receptor, RMab	RBT11
Estrogen Receptor, RMab	RM292
Estrogen Receptor Alpha, RMab	EP1
FOXA1/HNF-3A, RPab	Polyclonal
GATA 3, MMab	L50-823
GATA 3, RMab	EP368
GCDFP-15, MMab	23A3
HER-2 neu-EP3, RMab	EP3
HER-2 neu, MMab	BSB-3
HER-2 neu-RBT HER2, RMab	RBT-HER2
HER-2 neu Phospho, RMab	EP123
HER-3, RMab	RBT-HER3
HLA-DR Alpha Chain, RMab	EP96
Ki-67, RMab	EP5
Ki-67, RMab	RM360
Laminin-R / RPSA, MMab	BSB-144
MAGEC2, RMab	EP405
Mammaglobin, RMab	EP249
Maspin, MMab	BSB-92
MCM3, RMab	EP202
MDR-1, MMab	JSB-1
MDR-1, RMab	EP271
MGMT / AGAT, RMab	EP337
MUC1, RMab	EP85
MUC1, RMab	RBT-MUC1
Myosin Smooth Muscle Heavy Chain, MMab	BSB-17
Nestin, RMab	EP287
NGFR, MMab	BSB-18
NKX3.1, RMab	RM430
P120 Catenin, RMab	EP66
p27, MMab	SX53G8
p53, MMab	Do7

p63, MMab	4A4
p63, RMab	EP174
PELP1, RMab	RBT-PELP1
PRAME, RMab	RBT-PRAME
Progesterone Receptor, RMab	EP2
Progesterone Receptor, MMab	BSB2
Progesterone Receptor RBT22, RMab	RBT22
PTEN, RMab	RM265
PTEN, RMab	RBT-PTEN
TAG-72, MMab	BSB-21
TDP-43 / TARDBP, MMab	BSB-166
Thymidylate Synthase, MMab	BSB-160
Topoisomerase II alpha, RMab	RBT-Topo 2a
TRPS1, RMab	EP392

## EGYÉB TERÜLETEK ANTITESTEK

Cytokeratin 7, RMab	RM284
Cytokeratin 20, MMab	Ks20.8
Cytokeratin Cocktail, AE1 & AE3, MMab	AE1 & AE3
Cytokeratin MNF116, MMab	MNF116
Cytokeratin Oscar, MMab	OSCAR
GCDFP-15, RMab	EP95
Napsin A, RMab	EP205
Napsin A, RMab	RBT-NAPSA
PAX-8, RMab	RM436
S100 Beta, RMab	EP32

<b>MÉHNYAKRÁK ANTITESTEK</b>	
Cyclin B1, RMab	RBT-B1
Cyclin B1, RMab	RM281
Cyclin E1, RMab	EP126
Cytokeratin 17, MMab	BSB-33
Cytokeratin 17, RMab	EP98
FGFR-3, MMab	BSB-150
HIF-1a, RMab	EP118
HPV, MMab	BSB-66
HPV16, MMab	CAMVIR-1
HSP-27, MMab	G3.1
HSP70, RMab	RM432
MCM2, RMab	RBT-MCM2
MCM5, RMab	RBT-MCM5
p14 ARF/CDKN2A, RMab	RBT-p14
p16, MMab	16P04, JC2
p16, RMab	RBT-p16
p16, RMab	RM267
Stathmin, RMab	EP247
Topoisomerase IIa, RMab	RBT-Topo2a

<b>ENDOMETRIUMRÁK ANTITESTEK</b>	
bcl-2, RMab	EP36
hPL, RPab	Polyclonal
Inhibin Alpha, MMab	R1
Inhibin Alpha, RMab	EP378
LIN28, RMab	EP150
p21, MMab	DCS-60.2
PELP1, RMab	RBT-PELP1
Retinoblastoma, MMab	1F8

<b>VASTAGBÉL ÉS VÉKONYBÉLRÁK ANTITESTEK</b>	
ATM, RMab	EP327
Beta-Catenin, RMab	RM276
BRAF V600E, RMab	RM8
CA19-9, MMab	121SLE
Cadherin 17/	
Li-Cadherin, RMab	EP86
CD44, MMab	BSB-12
CD45RA, MMab	4KB5
CD73 / NT5E, RMab	RM431
CDX2, RMab	EP25
CEA, MMab	BSB-13
Claudin-1, RPab	Polyclonal
COX-2, RMab	RBT-COX2
COX-2, RMab	EP293
Cytokeratin 7 & CDX2, RMab	EP16 & EP25
Cytokeratin 8 & 18, RMab	B22.1/B23.1
Cytokeratin 8 & 18, RMab	EP17/EP30
Cytokeratin 18, RMab	EP30
Cytokeratin 19, MMab	BSB-34
Cytokeratin 20, RMab	EP23
Cytokeratin LMW CAM5.2, MMab	CAM5.2
Gastrin, RPab	Polyclonal
IgG4, MMab	BSB-96
Lamin-B1, RMab	RBT-LMNB1
LRG1, MMab	BSB-174
MLH1, MMab	G168-728
MLH1, RMab	RBT-MLH1
MMP-9, RMab	EP127
MSH2, MMab	BSB-147
MSH2, RMab	RBT-MSH2
MSH6, MMab	44
MSH6, RMab	EP49
MUC1, MMab	BSB-44
MUC2, MMab	BSB-45
MUC2, RMab	EP187

MUC5AC, MMab	CLH2
MUC6, MMab	CLH5
NPM1/B23, MMab	BSB-124
p14 ARF/CDKN2A, RMab	RBT-p14
PMS2, MMab	BSB-130
PMS2, RMab	EP51
SATB2, RMab	EP281
SOX-9, RMab	EP317
Villin, MMab	CWWB1
Villin, RMab	EP163

<b>EPEHÓLYAG ÉS HASNYÁLMIRIGYRÁK ANTITESTEK</b>	
Collagen IV, RMab	RBT-COL4
Collagen IV, MMab	CIV22
Glucagon, RMab	EP74
IgG4, RMab	EP138
IMP-3/1GF2BP3, RMab	EP286
Insulin, MMab	BSB-42
Insulin, RMab	EP125
Islet-1/ISL1, RMab	EP283
MUC4, MMab	8G7
MUC4, RMab	EP256
Osteonectin/SPARC, MMab	BSB-93
PAX-6, RMab	EP341
PDX1, RMab	EP139
S100A8, RMab	EP90
S100P, RMab	EP186
SMAD4/DPC4, MMab	BSB-63
SMAD4/DPC4, RMab	RBT-SMAD4
Somatostatin, RMab	EP130
Thymidylate Synthase, MMab	BSB-160
Trop-2 / EGP-1, MMab	BSB-148

<b>CSÍRASEJTES DAGANAT ANTITESTEK</b>	
Alpha-Fetoprotein, MMab	BSB-23
LIN28, RMab	EP150
Nanog, RMab	EP225
p57, MMab	Kp10
PLAP, MMab	BSB-47
SALL4, RMab	EP299
SF-1 / Steroidogenic Factor 1, MMab	BSB-149
SOX-2, RMab	EP103

<b>GIST ANTITESTEK</b>	
CD117, RMab	EP10
CD117, RMab	RM359
DOG-1, RMab	RBT-DOG1
DOG-1, RMab	EP332

<b>HEMATOPOIETIKUS ANTITESTEK</b>	
CD41/Integrin alpha IIB, RMab	EP178
Clusterin/Apoloprotein J, RMab	EP181
Spectrin, RMab	EP251
Tryptase, MMab	G3
Tryptase, RMab	EP259

<b>IMMUNTERÁPIÁS ANTITESTEK</b>	
B7H3 / CD276, RMab	RBT-B7H3
CTLA-4 / CD152, MMab	BSB-88
CTLA-4 / CD152, RMab	RBT-CTLA4
FOXP3, RPab	Polyclonal
ICOS / CD178, RMab	RM417
IFN-a, MMab	BSB-158
IFN-y, MMab	BSB-161
LAG-3/CD223, RMab	EP294

OX-40/CD134, MMab	BSB-90
PD-1/CD279, MMab	NAT-105
PD-1/CD279, RMab	EP239
PD-L1/CD274, RMab	RBT-PDL1
PD-L1/CD274, RMab	28-8
TIGIT, MMab	BSB-152
TIM-3 / HAVCR2 / CD366, MMab	BSB-163

<b>HODGKIN- ÉS NON-HODGKIN LYMPHOMA ANTITESTEK</b>	
bcl-6, MMab	BSB-26
bcl-6, RMab	EP278
bcl-6, RMab	RBT-bcl6
BOB.1, RMab	RBT-BOB1
CD3, RMab	RBT-CD3
CD10, RMab	EP195
CD15, MMab	BSB-119
CD15, RMab	EP273
CD19, MMab	BSB-97
CD20, MMab	L26
CD23, MMab	1B12
CD23, RMab	EP75
CD30, MMab	Ber-H2
CD57, MMab	BSB-10
CD137 / TNFRSF9, MMab	BSB-159
Fascin, MMab	BSB-36
FOXP3, RMab	EP290
FOXP3, RMab	EP340
Granzyme B, RPab	Polyclonal
MUM-1, RMab	EP190
OCT-2, RMab	EP115
PAX-5, RMab	RBT-PAX5
PD-L1/CD274, RMab	28-8
TIA-1, RMab	RBT-TIA1

<b>FERTŐZŐ BETEGSÉGEK ANTITESTEK</b>	
ACE2, MMab	BSB-135
Adenovirus, MMab	20/11 & 2/6
Aspergillus, RMab	RBT-A. fumi
Candida Albicans, RMab	RBT-C.alb
CD147, MMab	BSB-137
Cytomegalovirus, MMab	8B1.2, 1G5.2 & 2D4.2
Epstein Barr Virus, LMP-1, MMab	CS1-4
Factor H / Complement Fac- tor H, MMab	BSB-164
Helicobacter pylori, MMab	BSB-37
Helicobacter Pylori, RPab	Polyclonal
Helicobacter pylori, RMab	EP279
Hepatitis B Virus Core Anti- gen, RPab	Polyclonal
Hepatitis B Virus Surface Antigen, MMab	A10F1
Herpes Simplex Virus 1, RPab	Polyclonal
Herpes Simplex Virus 2, RPab	Polyclonal
Herpes Simplex Virus I, MMab	10A3
Herpes Simplex Virus I & II, MMab	10A3/BSB-116
Herpes Simplex Virus I & II, RPab	Polyclonal
Herpes Simplex Virus II, MMab	BSB-116
HHV-8, MMab	13B10
HHV-8, RMab	RBT-HHV8
HPV, MMab	BSB-66
HPV16, MMab	CAMVIR-1
IFN-a, MMab	BSB-158
IFN-y, MMab	BSB-161
Mycobacterium Tuberculosis, RPab	Polyclonal
Parvovirus, MMab	R92F6



Pneumocystis Jirovecii, MMab	3F6
SARS-CoV-2, MMab	BSB-134
SV40, MMab	Pab101
TMPrSS2, MMab	BSB-136
Toxoplasma gondii, RPab	Polyclonal
Treponema Pallidum, RPab	Polyclonal
Varicella Zoster Virus, MMab	SG1-1, SG1- SG4. NCP-1 & IE-62
SOX-2, RMab	EP103

<b>VESERÁK ÉS UROTHELIÁLIS ANTITESTEK</b>	
Amyloid A, RMab	EP335
Cadherin-6, RMab	EP217
Carbonic Anhydrase 9, RMab	EP161
CD147, MMab	BSB-137
CEACAM7, MMab	BSB-168
DDR1, MMab	BSB-173
FGFR-3, MMab	BSB-150
Ksp-Cadherin, MMab	4H6/F9
Parvalbumin, RMab	EP300
PAX-2, RMab	EP235
PAX-8, RMab	ZR-1
PAX-8, RMab	RM436
PLA2R1, MMab	BSB-129
Renal Cell Carcinoma, MMab	PN-15
S100A1, RMab	EP184
S100A6, RMab	EP313
SDHB, MMab	BSB-131
Smoothelin, MMab	R4A
STAR, RMab	EP226
Survivin, RMab	EP119
TFE3, RMab	EP285
Thrombomodulin, RMab	EP175
Uroplakin III, RPab	Polyclonal
Uroplakin III, RMab	EP321
WT1, MMab	6F-H2

<b>MÁJRÁK ANTITESTEK</b>	
Alpha-Fetoprotein, RMab	EP209
Arginase-1, RMab	EP261
CEA, RPab	Polyclonal
CEACAM7, MMab	BSB-168
DDR1, MMab	BSB-173
Glutamine Synthase, MMab	GS-6
Glypican-3, MMab	1G12
HEG1, MMab	SKM9-2
Hepatocyte Specific Antigen / Hep Par 1, MMab	OCH1E5
LRG1, MMab	BSB-174
Prealbumin / Transthyretin, MMab	BSB-125

<b>LEUKÉMIA/HISZTOCITÁS ANTITESTEK</b>	
A-1-Antichymotrypsin, RMab	EP384
Alpha1-Antichymotrypsin, RPab	Polyclonal
Alpha-1-Antitrypsin, RPab	Polyclonal
Annexin A1, MMab	BSB-95
c-Myc, MMab	9E10
c-Myc, RMab	EP121
Caspase-3, RMab	RM250
CD1a, RMab	EP80
CD5, RMab	RM314
CD7, MMab	LP15
CD8, RMab	EP334
CD11b, RMab	EP45
CD11c, RMab	EP157
CD13, MMab	38C12
CD14, MMab	7
CD16, RMab	EP364
CD19, RMab	EP169
CD25, MMab	4C9
CD33, RMab	RBT-CD33

CD34, MMab	QBEnd/10
CD34, RMab	EP88
CD38, MMab	SPC32
CD42b, RMab	EP409
CD61, MMab	2f2
CD61, RMab	EP65
CD68, MMab	BSB-8
CD68, MMab	KP1
CD71, MMab	10F11
CD103/ITGAE, RMab	EP206
CD163, MMab	10D6
Factor XIIIa, RMab	EP292
Glycophorin A, MMab	GA-R2
Hemaglobin A, RMab	EP124
HLA-DRB1 beta, RMab	EP191
IDH R132H, RMab	RBT-IDH1
IgA, MMab	BSB-39
IgG, MMab	BSB-40
IgM, MMab	BSB-41
Langerin, MMab	12D6
Langerin/CD207, RMab	EP349
LEF-1, RMab	EP310
Lysozyme, RPab	Polyclonal
Lysozyme, RMab	EP134
Macrophage/HAM-56, MMab	HAM-56
MNDA, MMab	BSB-157
Musashi 2, RMab	RM422
Myeloperoxidase, RPab	Polyclonal
Myeloperoxidase, RMab	EP151
Neutrophil Elastase, RMab	EP223
NPM1, B23, MMab	BSB-124
PDGFR-B, RMab	RBT-PDGFRB
PU.1, RMab	EP18

Spectrin, MMab	RBC2/3D5
Spectrin, RMab	EP251
T-Bet/TBX-21, RMab	EP263
TCL-1, RMab	EP105
TCR Alpha, MMab	BSB-126
TCR Beta, MMab	BSB-117
TCR Delta, MMab	BSB-127
TdT, RPab	Polyclonal
TdT, RMab	RBT-TdT
TdT, RMab	EP266
TIA-1, MMab	TIA-1
TIM-3 / HAVCR2/ CD366, MMab	BSB-163
TORC2/CRTC3, MMab	BSB-175
TRAcP, MMab	9C5
Zap-70, MMab	2F3.2

<b>TÜDŐRÁK ANTITESTEK</b>	
ALK-1, RMab	EP302
BAP1, MMab	BSB-109
BG8 Lewis Y, MMab	F3
BRG-1 / SMARCA4, MMab	BSB-154
c-Met / HGFR, RMab	EP1454Y
CD142 / TF / Coagulation Factor III. Thromboplastin, MMab	BSB-143
CD73 / NT5E, RMab	RM431
CEACAM7, MMab	BSB-168
Claudin-4, RMab	EP417
CXCL12 / SDF-1, MMab	BSB-165
CXCR5 / CD185, RPab	Polyclonal
Cytokeratin 6, RMab	EP67
Cytokeratin 7, MMab	OV-TL 12/30

Cytokeratin LMW/AE1, MMab	AE1
DDR1, MMab	BSB-173
Desmoglein-3, MMab	BSB-61
Desmoglein-3, RMab	EP306
EGFR, MMab	31G7
ERCC1, RMab	EP219
Factor H, MMab	BSB-164
GLUT-1, RMab	EP141
INSM1, MMab	BSB-123
INSM1, RMab	RBT-INSM1
Lamin-B1, RMab	RBT-LMNB1
Musashi 2, RMab	RM422
Napsin A, MMab	BSB-112
Napsin A, RMab	RBT-NAPSA
pan-TRK, RMab	RM423
pan-TRK, RMab	RBT-TRK
PGP 9.5, MMab	BSB-46
Pygopus 2 / Pygo 2, MMab	BSB-156
ROS-1, RMab	EP282
S100A9, RMab	EP185
Somatostatin Receptor 2, RMab	EP149
SOX-2, RMab	EP103
SOX-2, RMab	RM427
Surfactant Protein D / SP-D, MMab	BSB-162
TTF-1, MMab	8G7G3/1
YAP1, MMab	BSB-146

<b>LIMFÓMA ANTITESTEK</b>	
ALK-1, RMab	RBT-ALK1
bcl-2, MMab	BSB-5
bcl-6, RMab	RBT-bcl6
bcl-10, MMab	BSB-22
c-Myc, RMab	EP121
CD2, MMab	AB75

CD3 Epsilon, RMab	RBT-CD3e
CD4, RMab	RBT-CD4
CD5, RMab	RBT-CD5
CD5, RMab	RM324
CD6, MMab	BSB-54
CD7, RMab	EP132
CD8, MMab	C8/144B
CD10, MMab	56C6
CD14, RMab	EP128
CD21, RMab	EP64
CD25, RMab	RBT-CD25
CD35, MMab	BSB-132
CD38, RMab	EP135
CD43, MMab	MT1
CD45R, MMab	MB1
CD45RO, MMab	UCHL-1
CD74, MMab	N2
CD75, MMab	LN1
CD79a, MMab	JCB117
CD123 / IL-3Ra, MMab	BSB-59
CD137 / TNFSFR9, MMab	BSB-159
CD138, MMab	B-A38
CD138, RMab	EP201
CXCR5 / CD185, RPab	Polyclonal
Cyclin D1, RMab	RBT-14
Cyclin D1, RMab	RM241
E2F4, RMab	EP252
Follicular Dendritic Cell, MMab	CNA.42
FOXP1, RMab	EP137
Granzyme B, RMab	EP230
hGAL / GCET, RMab	EP316
Histone H3 Phospho, RMab	EP233
IgD, RPab	Polyclonal
IgD, RMab	EP173
Kappa Light Chains, MMab	BSB-58
Lambda, MMab	BSB-16

LMO2, RMab	RBT-LMO2
MNDA, MMab	BSB-157
NPM1 / B23, MMab	BSB-124
NUTM1, RMab	RBT-NUTM1
PD-1 / CD279, MMab	NAT-105
PD-1/ CD279, RMab	EP239
PD-L1 / CD271, RMab	28-8
PU.1, RMab	EP18
SOX-11, MMab	CL0142
SOX-11, MMab	BSB-167
TCR Alpha, MMab	BSB-126
TCR Delta, MMab	BSB-127
H3K27Me3, RMab	RBT-H3k- 27Me3

<b>MELANOMA ÉS BŐRRÁK ANTITESTEK</b>	
Adipophilin/ADRP, MMab	BSB-91
CD63, MMab	NKi/C3
CD146/MUC18/Mel-CAM, MMab	BSB-122
Cytokeratin 5 & 6, RMab	EP24 & EP67
Cytokeratin 10, RMab	EP97
Cytokeratin 13, RMab	EP69
Cytokeratin 14, RMab	RM328
Cytokeratin 15, RMab	EP14
Cytokeratin LMW / AE1, MMab	AE1
Cytokeratin MNF116, MMab	MNF116
HSP70, RMab	RM432
MART-1 / Melan-A, M2-7C10, MMab	M2-7C10
MART-1 / Melan-A, A103, MMab	A103
Melanoma / KBA.62, MMab	KBA.6.2
Melanoma / PNL2, MMab	PNL2
Melanoma Cocktail, MMab	HMB-45, A103 & BSB-6

Melanosome, MMab	HMB-45
MiTF, MMab	C5/D5
MLH1, MMab	G168-728
MLH1, RMab	RBT-MLH1
MTAP, RMab	RBT-MTAP
NRAS (Q61R), RMab	RBT-NRAS
PMS2, MMab	BSB-130
PRAME, RMab	RBT-PRAME
S-100, MMab	4C4.9
S100B, RMab	EP32
SOX-10, RMab	EP268
SOX-10, MMab	BSB-62
TDP-43 / TARDBP, MMab	BSB-166
TIGIT, MMab	BSB-152
TORC3/CRTC3, MMab	BSB-175
H3K27Me3, RMab	RBT-H3k- 27Me3
Tyrosinase, MMab	BSB-6

<b>MESOTHELIOMA ANTITESTEK</b>	
BAP1, MMab	BSB-109
Calretinin, RMab	EP1798
Calretinin, RMab	RM324
Caveolin 1, RMab	EP353
Claudin-4, RMab	EP417
Cytokeratin 5, RMab	EP24
Cytokeratin 5 & 6, MMab	D5/16B4
EpCAM / Epithelial Specific Antigen, MMab	Ber-EP4
EpCAM / Epithelial Specific Antigen, MMab	MOC-31
HEG1, RMab	SKM9-2
Mesothelial Cell, MMab	HBME-1
Mesothelin, RMab	EP140
MTAP, RMab	RBT-MTAP

<b>PETEFÉSZEKRÁK ANTITESTEK</b>	
ARID1A, RMab	EP303
CA-125, MMab	OC125
hCG, MMab	BSB-38
HE4, RMab	EP370
hPL, RMab	EP241
LIN28, RMab	EP150
Nanog, RMab	EP225
PAX-8, RMab	EP298
SF-1 / Steroidogenic Factor 1, MMab	BSB-149
STAR, RMab	EP226
Surfactant Protein D / SP-D, MMab	BSB-162

<b>HIPOFÍZIS ANTITESTEK</b>	
ACTH, MMab	BSB-25
FSH, RMab	EP257
FSH, MMab	BSB-55
GH, MMab	BSB-99
GH, RPab	Polyclonal
HMG2, RMab	EP398
Luteinizing Hormone, MMab	BSB-53
Prolactin, MMab	PRL02
SDHB, MMab	BSB-131
STAR, RMab	EP226
TSH, MMab	BSB-56

<b>NEURÁLIS ÉS NEUROENDOKRIN DAGANATOK ANTITESTEK</b>	
Alpha Synuclein, MMab	BSB-114
Amyloid Beta, RMab	RBT-A4
APOE4, MMab	BSB-170
ATRX, MMab	BSB-108
ATRX, RMab	RBT-ATRX
Brachyury, RMab	RBT-TBXT

Calcitonin, RMab	EP92
CD56, MMab	123C3.D5
Chromogranin A, MMab	LK2H10
CXCR4 / CD184 / Fusin, RMab	EP394
GFAP, MMab	G-A-5
GFAP, RMab	RM246
GH, RMab	EP267
Glucagon, MMab	BSB-111
IDH1 R132H, MMab	IHC132
IDH1 R132H, RMab	RBT-IDH1
INI-1, RMab	RBT-INI1
INSM1, MMab	BSB-123
INSM1, RMab	RBT-INSM1
MGMT / AGAT, RMab	EP337
Myelin Basic Protein, RPab	Polyclonal
Myelin Basic Protein, RMab	EP207
NeuN, MMab	A60
NeuN, RMab	RBT-NeuN
Neurofilament, MMab	2F11
Neurofilament, RMab	EP79
NSE, MMab	BSB-94
OLIG2, RMab	EP112
pan-TRK, RMab	RM423
panTRK, RMab	RBT-TRK
PAX-7, RMab	BSB-145
PHOX2B, RMab	EP312
Prealbumin/ Transthyretin, MMab	BSB-125
Prolactin, RMab	EP193
pTau Phospho, MMab	BSB-176
Pygopus 2 / Pygo 2, MMab	BSB-156
SDHB, MMab	BSB-131
Somatostatin, MMab	BSB-113
Somatostatin Receptor 2, RMab	EP149
SOX-2, RMab	RM427

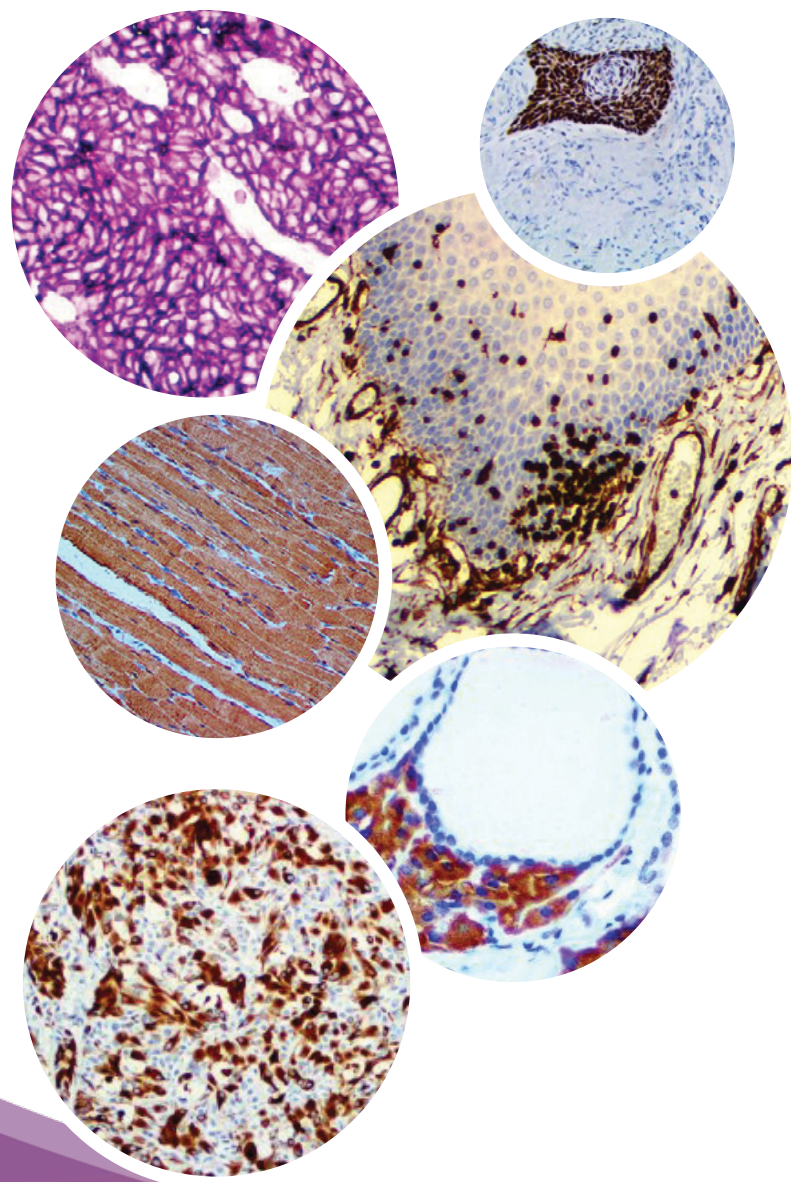
Synaptophysin, RMab	EP158
Tau, MMab	BSB-115
H3K27Me3, RMab	RBT-H3K- 27Me3
TSH, RMab	EP254
ZGAND3, MMab	BSB-169

<b>PROSTATARÁK ANTITESTEK</b>	
ALDH1A1, RMab	EP168
AMACR / P504S, RMab	13H4
Androgen Receptor	BSB-4
Annexin VII, RMab	EP367
Aurora B, RMab	RM278
Caspase-3, RMab	RM250
Cathepsin K, MMab	BSB-172
Cyclin D3, MMab	BSB-171
Cytokeratin 5 & ERG, RMab	EP24/EP111
Cytokeratin 5, 6 & ERG, RMab	EP24/EP67/ EP111
Cytokeratin 5 & 14, RMab	EP24/EP61
Cytokeratin HMW / 34BE12, MMab	34BE12
FOXA1 / HNF-3A, RMab	EP277
NKX3.1, RMab	EP356
NKX3.1, RMab	RM430
p40, RMab	ZR8
p63, RMab	EP174
Prostein / P501S, RMab	EP381
PSA, MMab	BSB-7
PSA, RMab	RBT-PSA
PSAP, MMab	PASE/4LJ
PSAP, RMab	EP53
PSMA, RMab	EP192
PSP94 / MSMB, RMab	EP203

<b>KILÖKÖDÉS ÉS AUTOIMMUN ANTITESTEK</b>	
C3d, RPab	Polyclonal
C4d, RMab	EP272
Cathepsin K, MMab	BSB-172
IL-1a, MMab	BSB-138
IL-1b, MMab	BSB-139
IL-6, MMab	BSB-140
iNOS, RMab	RBT-iNOS
Perforin, MMab	5B10
PLA2R1, MMab	BSB-129

<b>SZARKÓMA ÉS LÁGYSZÖVETI ANTITESTEK</b>	
Actin, Muscle Specific, MMab	HHF35
BCOR, MMab	BSB-128
CD13, RMab	EP117
CD35, RMab	EP197
CD99, MMab	BSB-9
CD163, RMab	EP324
CDK4, RMab	EP180
Desmin, MMab	D33
Desmin, RMab	EP15
Fumarate Hydratase, MMab	BSB-151
HHV-8, MMab	13B10
HHV-8, RMab	RBT-HHV8
INI-1, MMab	25
INI-1, RMab	RBT-INI1
MDM2, MMab	BSB-64
MyoD1, RMab	EP212
Myogenin, MMab	F5D
Myogenin, RMab	EP162
Myoglobin, RPab	Polyclonal
Myoglobin, MMab	BSB-104
Myoglobin, RMab	EP87





NKX2.2, RMab	EP336
NUT / NUTM1, RPab	Polyclonal
NUTM1, RMab	RBT-NUTM1
PAX-7, MMab	BSB-145
SS18-SSX, RMab	RBT-SS18-SSX
STAT6, RMab	EP325
STAT6, RMab	RM473
TLE1, MMab	1F5
TLE1, MMab	BSB-142
TLE1, RMab	RBT-TLE1
H3K27Me3, RMab	RBT-H3K27Me3
Vimentin, RMab	EP21

#### PAJZSMIRIGY ÉS MELLÉKPAJZSMIRIGY DAGANAT ANTITESTEK

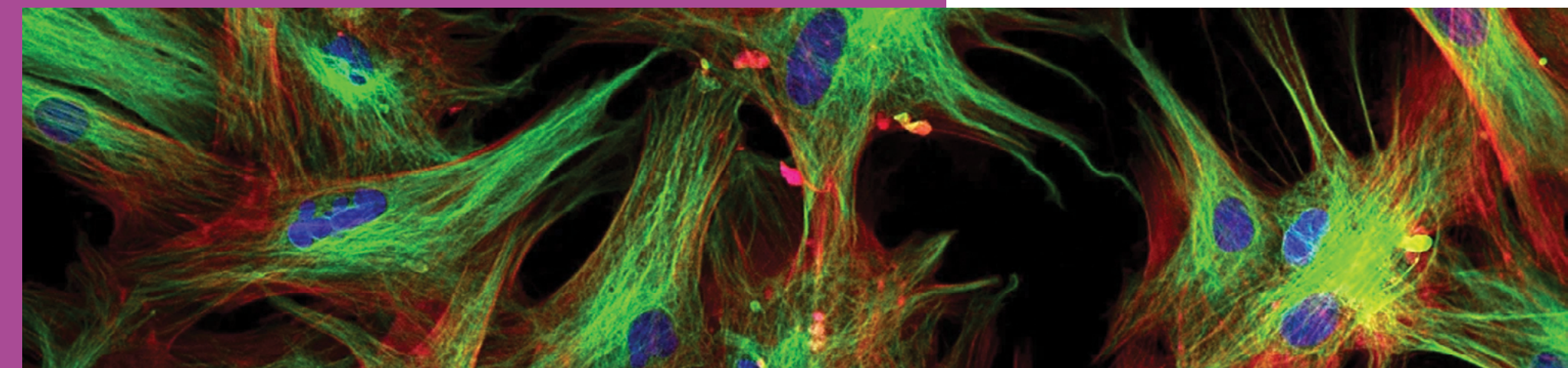
Calcitonin, RPab	Polyclonal
Cyclin D3, MMab	BSB-171
Cytokeratin 19, RMab	RM364
Galectin-3, MMab	9C4
HMG A2, RMab	EP398
panTRK, RMab	RBT-TRK
Parafibromin, MMab	BSB-50
Parathyroid (PTH), MMab	BSB-24
PAX-8, RMab	RM436
Thyroglobulin, MMab	BSB-49
Thyroglobulin, RMab	EP250
Thyroid Peroxidase, RMab	EP159
Trop-2 / EGP-1, MMab	BSB-148
Myoglobin, RMab	EP87

#### DIFFERENCIÁLATLAN DAGANAT ANTITESTEK

CD45, MMab	2B11 & PD7/26
Cytokeratin HMW/AE3, MMab	BSB-171
Cytokeratin LMW/AE1, MMab	AE3
PLAP, RMab	AE1
S-100, MMab	EP194
S-100, MMab	4C4.9
Synaptophysin, RPab	Polyclonal
H3K27Me3, RMab	RBT-H3K27Me3
Vimentin, MMab	V9

## VECTOR ALKALMAZÁSOK

- Immunhisztokémia
- Immunfluoreszcencia
- In Situ Hibridizálás
- Blot és Gél Detektálás
- Jelölő reagensok
- Antitestek
- Biotin és Avidin/Streptavidin reagensok
- Enzim szubsztrátok
- Affinitáskötő mátrixok
- Lektinek és glikobiológiai reagensok



#### VECTOR TERMÉKEK

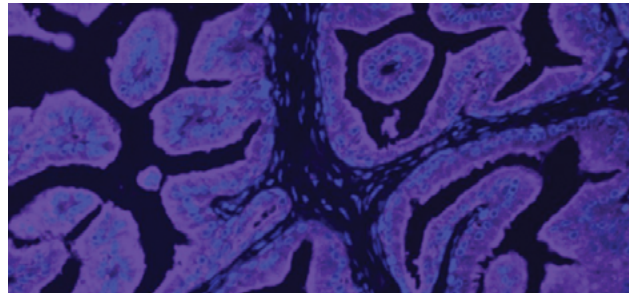
- ABC (Avidin-Biotin Complex) Kittek
- ImmPRESS Polymer Kittek
- Mouse on Mouse Kittek
- Másodlagos antitestek
- Biotin és Avidin/Streptavidin reagensok
- Blokkoló reagensok
- Jelölő reagensok (Nucleic Acid jelölő, Protein jelölő)
- Fluorescens konjugátok, Vectashield fedőanyagok
- Enzim Szubsztrátok (Peroxisas, Chemiluminescent, Alkaline Phosphatase)
- Lektinek és Glycobiológiai reagensok
- Blot és Gél detektálások (Western Blot, Nucleic Acid Blot)
- VectaMount fedőmédiák
- Neurobiológiai reagensok (NEUROBIOTIN Tracer-ek)



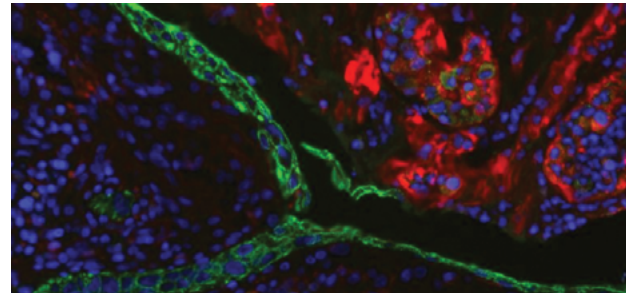
## ÚJDONSÁGOK A GLYCOBIOLÓGIA ALKALMAZÁSI TERÜLETÉN!



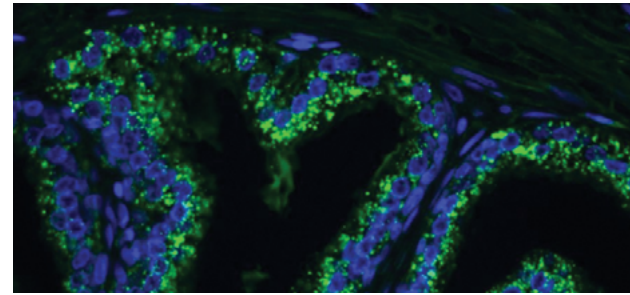
A Glysité Kitek nagyban elősegíthetik a kutatómunkát a szövetmintában lévő glikán expresszió komplex áttekintésével. A biomarkerek felfedezésétől és validálásától, a kóros és egészséges szövetek közötti különbségek feltárásáig ezek a Glysité Kitek segítenek bővíteni a szövetekkel kapcsolatos ismereteket.



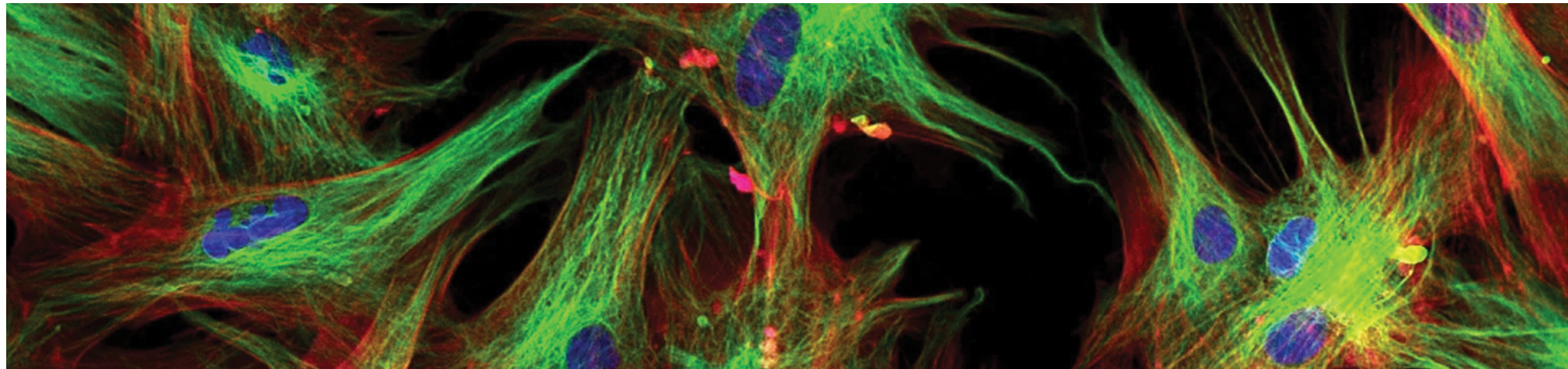
**Glysité™ Scout Glycan Screening Kit,**  
Immunofluorescence **649 (GSK-1000)**



**Glysité™ Scout Glycan Screening Kit,**  
Immunofluorescence **594 (GSK-2000)**



**Glysité™ Scout Glycan Screening Kit,**  
Immunofluorescence **488 (GSK-3000)**





KÉRJÜK KERESSE MUNKATÁRSAINKAT!

 BioMarker



[www.biomarker.hu](http://www.biomarker.hu)

2100 Gödöllő, Moór János utca 3-5. | 06-28/419-986 | 06-28/412-674 | 06-28/422-319 | [biomarker@biomarker.hu](mailto:biomarker@biomarker.hu)