

The Pathology Company

**Leica**  
BIOSYSTEMS

# Leica RM2245

A manuális mikrotóm nagy-precizitású  
motorizált minta adagolóval



---

---

## A Leica RM2245 – Hatékonyság kéz a kézben a kényelemmel

A Leica RM2245 félig motorizált rotációs mikrotom képviseli a gazdaságos hatékonyság és felhasználói kényelem kombinációját. Ezt a készüléket a klinikai hisztológiához és hisztopatológiai alkalmazásokhoz valamint kutatási alkalmazásokhoz tervezték.

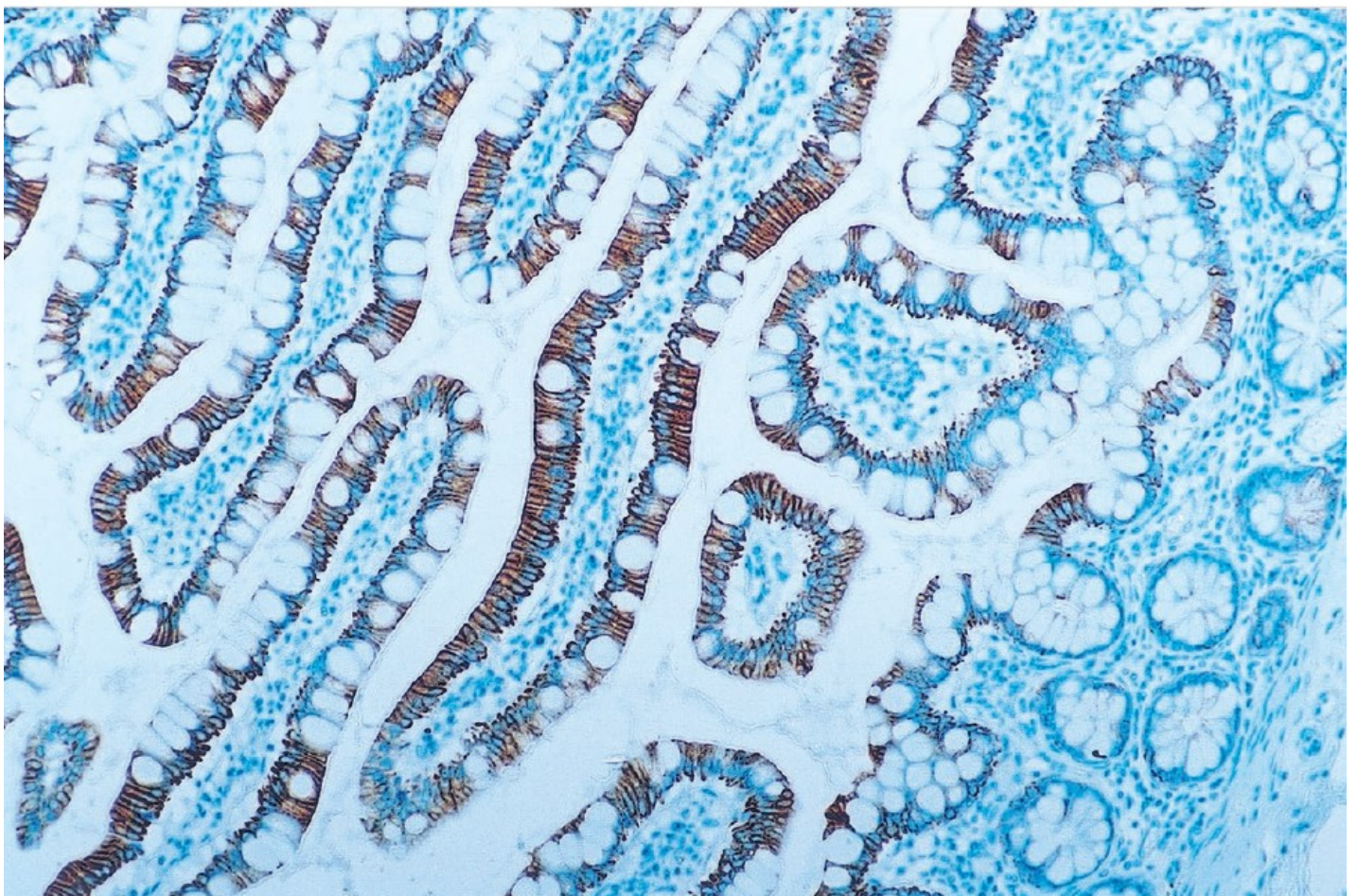
A Leica RM2245-öt úgy tervezték, hogy megfeleljen a modern laboratóriumok számos elvárásainak. Ez a feladat kompromisszumok nélkül teljesül a bizonyított technológia és a mintaszerű biztonsági szabványok funkcionalitásával és ergonomikus kivitelével.

A kézi metszetkészítést segíti a nagy precizitású motorizált minta előtolás, amely hatékony működést eredményez maximális metszet reprodukálhatósággal.

A kezelői fáradtságos munka a szabaddalmaztatott rugós rendszer használata által csökken, mely kiküszöböli a kézikeréken a nehéz ellensúly szükségét. A megnövelt felhasználói kényelem maximális munkahelyi hatékonyságot és nagy mintaszámot eredményez.

A Leica RM2245-nél választható a konvencionális manuális metszési módszer a kerék teljes átforgatásával, illetve a rocking / hintáztató módszer. A „rocking módban” a kézikerék csak egy rövidtávon csavarható előre és hátra. A rotáció irányának minden egyes megváltoztatása automatikusan mintaada-golásként vagy visszahúzó mozgásként értelmezendő.





---

---

# A hasznos részletek egy kiváló kivitelezési koncepciót jelentenek

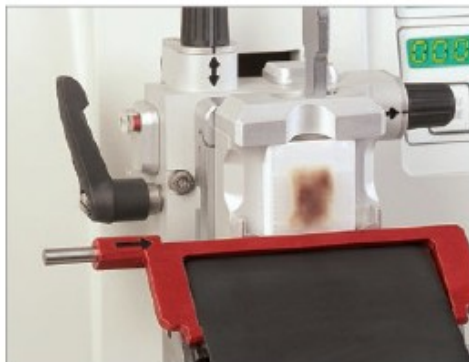
## Kényelmes működés

Egy kompakt, helytakarékos kezelőpanel, mellyel minden funkció vezérelhető, színes kontrasztos területekkel és nyomásra érzékeny, felhasználóbarát nyomógombokkal, amelyek lehetővé teszik a „vak” műveletvégzéseket. A panel dőlészöge állítható és a panel elhelyezhető, akár a gép bal illetve jobb oldalán.



## Biztonságos metszés

A biztonságot az integrált, e késtartó vörös ujj védője biztosítja, mely különösen óvja a penge élét. Kizárhatja a lehetséges sérüléseket az integrált ujjvédelem helyes használatával.



## Ergonomia és felhasználói biztonság

A sima futású biztonsági kézi kerék egy ergonomikusan kialakított fogantyúval rendelkezik. A kézi kerék zár egy-ujjas működéssel zárja a mintafejet a legfelső pozícióban, amely optimális a metszet és/vagy penge csere elvégzésekor. Egy másodlagos zárórendszer a metszőgép alapzatán lehetővé teszi a minta befogó rögzítését bármilyen pozícióban.



## Tágas, mágneses metszeti hulladékgyűjtő tálca

A tágas hulladékgyűjtő tálca megbízhatóan összegyűjti a metszési törmelékeket. Pozíciójában biztonságosan rögzítve mágnesek által, habár könnyen eltávolítható kiürítéskor vagy tisztításkor.

## Akadálymentes munkafelület és stabilitás

Azért, hogy a metszési rész jobban elérhető legyen, számos olyan rejtett orientáló beállítás - melyet nem rutinszerűen használunk – lett elhelyezve a standard beállítási opciók mellőzése nélkül. Az optimalizált mikrotóm talapzat biztosítja a maximális szilárdságot és stabilitást.

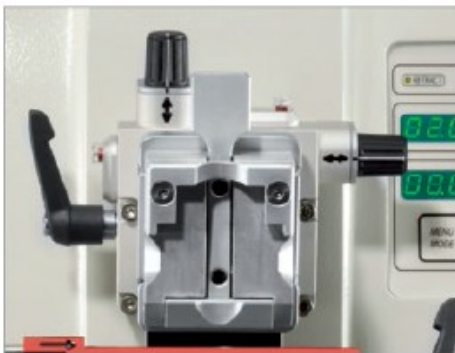
## Könnyű tisztíthatóság

A Leica RM2245 lekerekített formájú egyrészes burkolatának köszönhetően a metszési hulladék könnyen eltávolítható. Az integrált fedél megakadályozza a törmelék bejutását a metszőgép belső mechanikájába.



### Jól átgondolt és kipróbált

- **A Leica szabadalmaztatott erő kompenzációs rendszere** rendkívül sima kézi kerék működtetéssel.
- **Precíziós mikrométer beállítással** 0,5  $\mu\text{m}$  és 100  $\mu\text{m}$  a szakaszoló üzemmódban és 1  $\mu\text{m}$ , a léptetőmotor 600  $\mu\text{m}$  a vágás üzemmódon keresztül
- **Leica vezérlőpult koncepció** külön vezérlőpanel az eszköz beállítására és kommunikációs megjelenítés szemmagasságban
- **Kiegészítők** széles penge és késtartó és mintatartó választéka elérhető egy sor alkalmazáshoz.



### Precíziós minta orientáció, pontos nulla referenciaponttal

Ez az orientációs rendszer egy új beállítási mércét állít fel, a pontosság és a nagyon könnyű kezelhetőség érdekében. Egy fontos része: a kalibrált ellenőrzés, a minták egyszerű beállításának a pontos nulla helyzetét jelzi a piros karokkal vagy a változó X/Y tengely újra mérését lecsökkentve.



### Oldalsó késtartó beállítása

A metszőgép penge teljes szélességét lehet használni anélkül, hogy megláznánk a penge befogó mechanizmusát. A teljes kés él használat, költségeket takaríthat meg, különösen a nagy mintaszámú laboratóriumokban. Három előre beállítható pozíció (balra, középre, jobbra), melyek megfelelnek a normál szélességű szövettani kazettáknak.



### A minta blokkok hűthető tárolása

Egy hűtőlapot thermo résszel lehet a mintablokkok hidegen tartására használni akár a mikrotóm tetején vagy bármelyik oldalán.

# Technikai specifikációk/Műszaki leírás

## Metszés vastagság

Beállítási tartomány: 0.5 – 100 µm

Beállítási értékek:

0.5-5 µm között 0.5 µm növekedés

5-20 µm között 1 µm növekedés

20-60 µm között 5 µm növekedés

60-100 µm között 10 µm növekedés

**Szegély metszésvastagság beállítási tartománya:** 1-600 µm

**Minta előtolás:** 28 mm +/- 1mm léptető motorral történő toló mozgás

**Függőleges mintamozgatás:** 70 mm

**Szeletelési módok:** 2 féle (hagyományos teljes kézi kerék forgatás és „rocking” mód)

**Minta visszahúzás:** 5-100 µm között 5 µm növekedés, kikapcsolható

Tartozékok széles választéka kapható.  
A műszaki leírásnál a változtatás jogát fenntartjuk.  
Tanúsítványok: CE, c-CSA-us

**Elektromos durva előtolás:** 300 µm/s és 900 µm/s

**Maximum mintaméret (H x M x Sz):** 50x60x40mm

**Mintaorientáció:** Vízszintesen: 8°, függőlegesen: 8°

**Normál feszültség:** 100/120/230/240 V AC +/- 10%

**Normál frekvencia:** 50/60 Hz

**Áramfelvétel:** 70 VA

## Alap készülék méretei

Szélesség (kézi kerékkel): 413 mm

Mélység (hulladék tálcával): 618 mm

Magasság (tároló fedéllel): 305 mm

Súly (kiegészítők nélkül): kb. 37 kg (87 lbs)

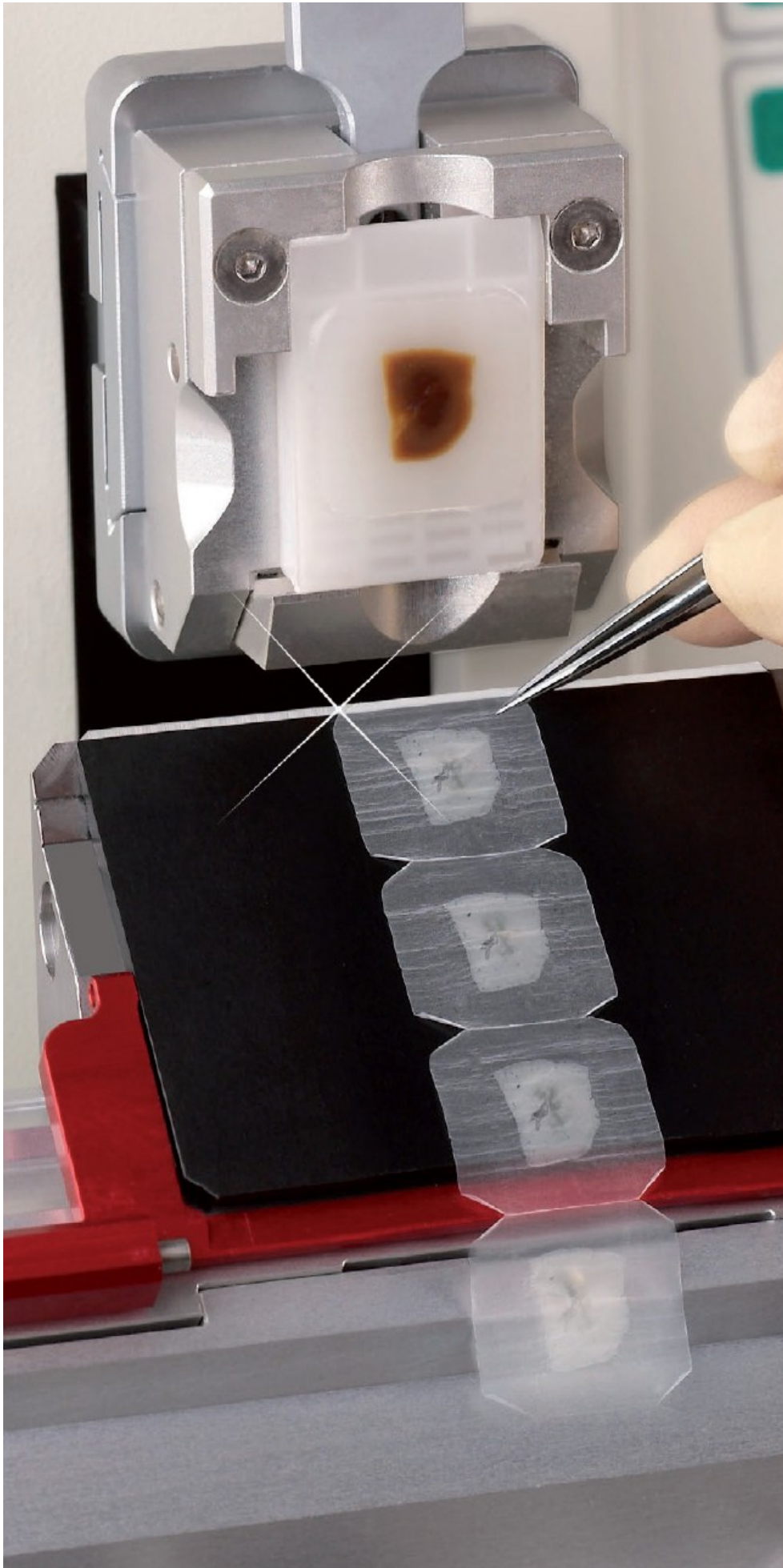
## Kontroll panel méretei

SZ x Mé x Ma: 94 x 164 x 50 mm

Súly: kb. 0.450 kg (1 lb)

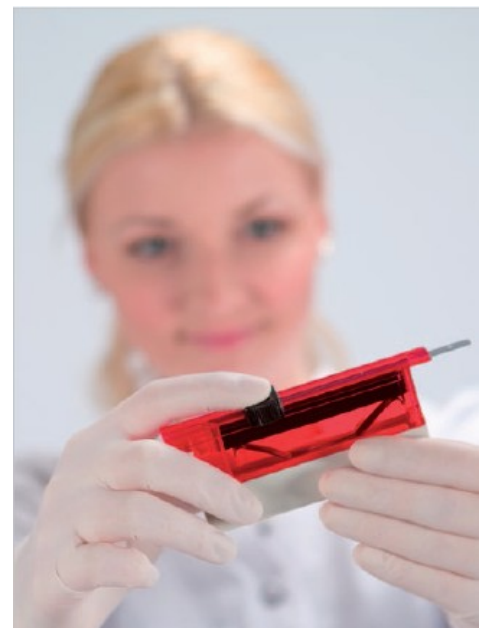
## A Leica RM2245 jellemzők áttekintése:

- precíz minta orientáció nulla referencia ponttal
- kompakt és ergonomikus kivitel
- metszett vastagság összesítő és számláló
- könnyű átváltás faragás és metszés között
- kétállású motoros előtolás és visszahúzás
- programozható minta visszahúzás
- minimális karbantartással járó „roller-ek”
- az eldobható pengékhez kialakított késtartó koncepció látható biztonsági védővel ellátva
- precíz penge oldal-mozgás
- felhasználói biztonság a teljes kivitelbe integrálva
- gördülékeny kézi kerék integrált rögzítő mechanizmussal
- ergonomikusan kialakított kézi kerék fogantyú
- Integrált kijelző
- csatolt mikrométer mechanizmus
- tágas, mágnesekkel rögzített hulladék tartály
- intuitív vezérlő panel
- tartozékok széles választékban



## Egyenletes éles- ség és tartósság a minőségi metsze- tekért

Azért, hogy segítsük a lehető legjobb metszetek vágását a Leica Biosystems rendelkezik mikrotómok és kriosztátok számára kések és pengék széles választékával. Ez a termékkála low – és high profilú eldobható mikrotóm pengékből áll, hogy minden egyes szövettípus metszetet precízen lehessen vágni, beleértve a bonyolultabb szövettípusokat is, mint pl. az uterus. Akár sűrű vagy lágy, fagyott vagy rutin metszés, biopszia és nagy szöveti minták, a Leica Biosystems a pengék nagy választékát biztosítja, hogy a metszési szükségleteinek megfeleljenek.





### Teljes paraffin metszési megoldások

#### Leica Surgipath tárgylemezek

Érje el a minőségi metszeteket a z aprólékos megmunkálású mikrotóm pengék széles választékából

#### Leica Surgipath tárgylemezek

Több színben és ragasztási lehetőséggel biztosan megtalálja az alkalmazásához ideális tárgylemezt



#### Leica HI1210 Vízfürdő paraffin metszetekhez

Egy kiterítő fürdő a paraffin metszetek számára és egy vízfürdő, mely fenntartja a mintákat és az oldatokat a kívánt hőmérsékleten az IHC alkalmazásokhoz

#### Leica HI1220 Meleg lap paraffin metszetek számára

Egy meleg lap nagy koromfekete alumínium munkafelülettel annak érdekében, hogy nagyfokú hővezetési arányt és a mechanikus behatások elleni nagyfokú ellenállást biztosítson.

### Leica Biosystems

A Leica Biosystems világvezető a munkafolyamat megoldások terén, melyek a laborok és kutatók számára a legmagasabb minőségű és átfogó termékskálával áll rendelkezésre az anatómiai patológia területén. Teljes szövettanrendszerekkel jellemző innovatív automatizálás és Novocastra™ reagensekkel a Leica Biosystems az ideális termék ajánlja minden egyes hisztológiai lépéshez és nagyfokú produktív munkafolyamat megoldásokhoz a laboratóriumi munka teljes területén.

A Leica Biosystems egyesíti a terméket, minőséget és támogatást. Teljes megoldást kínál, hogy a munkafolyamatot fejlesztesse, növelje a diagnosztikai egyértelműséget és azt biztosítsa, ami valóban számít: jobb páciens gondozást.



### Leica Biosystems- Nemzetközi vállalat világszerte erős ügyfélszolgálati hálózattal:

#### North America Sales and Customer Support

North America	800 248 0123
---------------	--------------

#### Asia/Pacific Sales and Customer Support

Australia	1800 625 286
China	+85 2 2564 6699
Japan	+81 3 5421 2804
South Korea	+82 2 3416 4500
New Zealand	0800 400 589
Singapore	+65 6779 7823

#### Europe Sales and Customer Support

For detailed contact information about European sales offices or distributors please visit our website.